

The background of the entire page is a painting of a landscape. In the foreground, there's a river or stream with a white, foamy section. The middle ground shows a lush green field with some yellow and orange patches. In the background, a small village with a prominent church spire sits on a hillside. The sky is a pale, textured blue-grey.

HÔTEL DES VENTES 
GIRAUDEAU
TOURS

Tableaux XIX^e, XX^e & Contemporains
Mercredi 26 mai ²⁰²¹ - 14h

vente à huis-clos en LIVE

Bertrand Jabot, Rémi Gauthier & Hugo Bensaïah
Commissaires-Priseurs Associés

Mercredi 26 mai 2021 - 14h

Philippe JAMAULT, expert

**GRAVURES, LITHOGRAPHIES, AQUARELLES, DESSINS,
GOUACHES, ENCRÉS, LAVIS, HUILES SUR TOILE ...**

Paul BRET, Ernest QUOST, Pio TREPPA, FOUJITA, L. POTRONAT,
David BATES, ARMAN, Daniel FLOTAT, A. VIVREL ...

**Découvrez le catalogue de la vente
ordres d'achat et LIVE**

www.interencheres.com/37002



ie **INTERENCHERES**
WWW.INTERENCHERES.COM/37002 **LIVE**

**EXPOSITIONS SUR RENDEZ-VOUS
mardi 25 mai 9h à 12h et 14h à 17h
mercredi 26 mai de 9h à 12h**

Les photos tiennent lieu d'exposition sur le site web

**Expert : Philippe JAMAULT contact@jamault-expert.com
Hôtel des Ventes Giraudeau 246/248 rue Giraudeau - 37000 Tours
Tel. 02 47 37 71 71 - contact@hgv-giraudeau.fr
www.hotel-ventes-giraudeau-tours.fr**

GRAVURES - LITHOGRAPHIES
LOTS 400 à 494



400. Gaspard VAN FALENS (1683-1733) gravé par Jack. Ph. LE BAS.
Rendez-vous de chasse.
Gravure en noir, dédicassée en marge.
51 x 40 cm.

30 / 50 €



401. Gaspard VAN FALENS (1683-1733) gravé par Jack. Ph. LE BAS.
Le chasseur fortuné.
Gravure en noir, dédicassée en marge.
56 x 40 cm.
On y joint une gravure du même sujet.
(accident).

30 / 50 €



402. Deux gravures anciennes.
La fête de village et Un propriétaire.
16 x 21 cm et 14 x 17 cm.

30 / 40 €



403. Ensemble de gravures anciennes, non encadrées, états divers.

100 / 120 €



404. Jean RIGAUD d'après (1659-1743).
Vues des écuries et du château de Chantilly.
Paire de gravures en couleurs, retirages.
22,5 x 45,5 cm.

30 / 50 €



405. Matthäus MERIAN (1593-1650).
Vue du château d'IRROIS-EN-CHAMPAGNE.
Gravure ancienne avec plis centrale.
19 x 28 cm.

30 / 40 €



406. Carte ancienne de la Bourgogne et Franche-Comté, extraite d'un atlas de 1705, rehaussé.
27 x 35 cm.

30 / 40 €



407. ROUSSELET, gravé par MARIETTE.
Le Capitane Matamore.
Gravure en noir, légendée en marge.
30 x 20 cm (à vue).

40 / 60 €



408. VAN DYCK d'après.
Portrait de Mariata de Barlememont.
Gravure en noir.
25 x 20 cm.
(mouillure).

20 / 30 €



409. De BUCOURT gravé et peint par.
Oui, son arrivée fera notre bonheur.
Gravure en noir.
44 x 52 cm.
(rousseurs).

40 / 60 €



410. Louis MORIN d'après.
La laitière et la tasse de café.
Paire de gravures,
28 x 23 cm.

30 / 50 €



411. HUET d'après.
Le mouton chéri et Le plaisir innocent.
Paire de gravures rehaussées.
24 x 28 cm.

30 / 50 €



412. Joshua REYNOLDS d'après.
Le portait de Mister Philip YORKE.
Gravure titrée en marge.
24 x 20 cm.
(insolée).

20 / 30 €



413. HUET d'après.
Bergeries.
Deux gravures à la manière de sanguine,
gravées par DEMARTEAU.
20 x 14 cm.
(insolées).

30 / 40 €



414. BOUCHER d'après.
Putti.
Gravure à la manière de sanguine, tirage de la chachographie du Louvre.
18 x 14 cm.

10 / 20 €



415. Sous ce numéro seront présentées un ensemble de gravures XVIII et XIXe.
(accidents).

20 / 30 €



416. Gravure allemande représentant la prise d'une ville.
Tirage en noir.
21 x 28 cm.

15 / 20 €



417. Eugène FROMENT (XIX-XXe.)
Frontispice d'inspiration grecque, époque Art déco.
24 x 17 cm.

20 / 30 €



419. École française XIXe.
Militaire en tenue.
Gravure en noir datée 1898.
25 x 19 cm.

20 / 30 €



420. Henri SCHEFFER d'après.
Portrait équestre d'Eugène de Beauharnais.
Gravure en noir titrée en marge.
15,5 x 12 cm.

10 / 15 €



421. École française XVIIIe.
La prière.
Gravure en noir de forme ovale.
30 x 24 cm.

10 / 15 €



422. T.G DUTTON.
Le trois mats UTRUCHT.
Gravure en couleurs par FOSTER à Londres.
37 x 50 cm
(rousseurs).

30 / 50 €



423. CHOPPIN d'après.
La reine de Sabat vient trouver Salomon.
Gravure en noir titrée en marge.
47 x 70 cm.

40 / 60 €



424. LANCRET d'après.
Les quatre saisons.
Quatre gravures en couleurs, d'après les originaux du musée du Louvre.
28 x 36 cm.
(insolées, une avec tâches).

40 / 60 €



425. W. THOMAS d'après.
Le berger des Highlands.
Gravure en noir titrée en marge.
30 x 22 cm.

20 / 30 €



426. Edouard de Taille d'après.
Le tambour du 4ème Régiment Highlanders.
Gravure en couleurs, extraite de la revue illustrée.
29 x 21 cm.
(rousseurs).

15 / 20 €



427. François BOUCHER d'après.
Jeune femme.
Gravure à la manière de sanguine, gravée par DEMARTEAU.
13,5 x 19,5 cm.

15 / 20 €



428. École française XVIIIe.
Vue du Château royal de Madrid, situé dans le Bois de Boulogne.
Gravure en noir rehaussée.
25 x 43 cm.

20 / 30 €



429. G. VASI.
Colonne Antonina sur la Piazza Colonna.
Gravure en noir, titrée en marge.
21 x 33 cm.
(rousseurs).

30 / 40 €



430. École écossaise XIXe.
Mac Donnell of Glengarry.
Gravure rehaussée.
35 x 17 cm.

10 / 15 €



431. T.G DUTTON d'après.
Le great Britain.
Gravure en noir rehaussée.
30 x 50 cm
On y joint True Briton.
(nombreuses rousseurs).

20 / 30 €



432. École française XVIIe.
Turonum.
Vue panoramique de Tours.
Gravure en noir, plis au centre.
12 x 60 cm.

30 / 50 €



433. École française XVIIIe.
Vue panoramique de Tours, capitale de
Touraine.
5,5 x 33 cm (à vue).

15 / 20 €



434. École française XVIIIe.
Vue panoramique de Tours.
Gravure en noir.
12 x 34 cm.

20 / 30 €



435. École française XVIIe.
Tours et la Loire.
Gravure en noir.
12 x 34 cm.

20 / 30 €



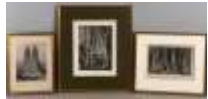
436. École française XVIe.
Turones vulgo, Tours le jardin de France.
Gravure en noir datée 1561.
17 x 46 cm.

40 / 60 €



437. Isaac FRANCO, Atlas de.
Le duché de Tours.
Gravure rehaussée, plis centrale.
39 x 50 cm.

40 / 60 €



438. Trois gravures XIXe relatives à la
Cathédrale Saint Gatien de TOURS.

40 / 50 €



439. Sous ce numéro seront présentées : cinq
pièces encadrées dont gravures ayant pour
thème la ville de TOURS et ses monuments.

50 / 80 €



440. Sous ce numéro seront présentées : cinq
gravures anciennes dont certaines rehaussées
ayant pour thème TOURS et ses environs.

60 / 80 €



441. Sous ce numéro seront présentées : cinq
gravures ayant pour thème les bâtiments
religieux de TOURS présents et passés.

80 / 120 €



442. Sous ce numéro seront présentées : neuf
encadrements représentant des gravures sur
TOURS et environnement.

120 / 150 €



443. Sous ce numéro seront présentées : sept
gravures XIXe. relatives à TOURS et ses
environs, certaines rehaussées.

120 / 150 €



444. Alphonse GATINEAU.
Panorama de la ville de TOURS.
Gravure en couleurs, gravée par MARTENS en
1939.
22 x 92 cm.
(nombreux plis et déchirures).

20 / 30 €



445. A. BOTTEL XXe.
TOURS vue de la Loire.
Lithographie en noir par RIVAUX à TOURS.
24 x 67 cm.

40 / 60 €



446. Seront présentés 5 encadrements de
gravures rehaussées sur TOURS et ses
environnements.

80 / 100 €



447. Sous ce numéro seront présentés cinq
encadrement de Tours et son environnement
dont gravures XIXe.

50 / 80 €



448. Sous ce numéro seront présentés cinq
encadrements sur Tours et ses environs,
gravures XIXe.

40 / 60 €



449. Sous ce numéro seront présentés cinq
encadrements de TOURS et ses environs,
gravures XIXe.

60 / 80 €



450. Deux encadrements comprenant des
gravures intitulées La Loire et ses bords.
24 x 33 cm.

50 / 60 €



451. LEVAVASSEUR.
Département d'Indre-et-Loire.
Planche gravée de l'atlas national illustré,
planche n°36.
40 x 26 cm.

30 / 40 €



452. William TURNER d'après.
Vue du Château d'Amboise.
Gravure en noir.
15 x 23 cm.

20 / 30 €



453. Jean CORABOEUF (1870-1947).
Nantes, vue prise du pont Trahir.
Gravure en noir, épreuve contresignée en bas à droite, petite remarque en bas à gauche.
33 x 42 cm.

30 / 40 €



454. Jean CORABOEUF (1870-1947).
Nantes, vue prise du quai de la gloriolite.
Gravure en noir, épreuve contresignée en bas à droite, petite remarque en bas à gauche.
33 x 40 cm.

30 / 50 €



455. François BOUCHER d'après.
Jeune femme et ses enfants.
Gravure en noir, gravée par de LALIVE.
24,5 x 18 cm.
(rousseurs).

60 / 80 €



456. Sous ce numéro seront présentés trois gravures de TOURS et ses environs, gravures XIXe.

40 / 60 €



457. Sous ce numéro seront présentés quatre gravures représentant TOURS et ses environs, gravures XIXe.

80 / 100 €



458. NATTIER d'après.
Le chaste Joseph.
Gravure en noir, légendée en marge.
35 x 43 cm.
(rousseurs).

30 / 50 €



459. J.Y DREVET (XIXe-XXe).
L'Église Saint Paul à Lyon.
Gravure en noir, titrée en marge.
24 x 16 cm.

30 / 40 €



460. Ch. MOLLET (XIXe-XXe).
Paris, la Sainte Chapelle.
Gravure originale à l'aquatinte en couleurs, titrée en marge.
42 x 29,5 cm.

40 / 60 €



461. KLEINER d'après.
Le palais du Prince Eugène.
Vue d'optique rehaussée, époque XVIIIe.
25 x 40 cm.

40 / 60 €



462. École italienne XIXe-XXe.
Deux vues des grands lacs.
Deux gravures en noir formant pendant, signées et situées.
23 x 15 cm.

30 / 40 €



463. Paul-Émile LECOMTE (1877-1950).
Paysage de l'île d'Yeu.
Gravure originale à l'aquatinte en couleurs.
27 x 36 cm.

80 / 120 €



464. Robert YAN (1901-1994).
Paris, l'île de la Cité.
Tirage en couleurs, contresigné en bas à droite, numéroté.
24 x 29 cm.

40 / 60 €



465. Louis TOFFOLI (1907-1999).
La jonque.
Lithographie originale, épreuve sur Japon nacré, contresignée en bas à droite avec envoi.
67 x 48,5 cm.

80 / 120 €



466. Léonard Tsuguharu FOUJITA (1886-1968)
Portrait de l'actrice KORICHIVA MAUVEZ.
Lithographie signée dans la planche en bas à droite daté Noël 1951, situé à Madrid, tirage numéroté à exemplaire
31,5 x 23 cm.

300 / 400 €



467. Yvan ALLAIN (XXe).
L'Hôtel du Nord vers l'aigle.
Gravure originale à l'eau-forte, épreuve contresignée en bas à droite, titrée en marge.
8 x 13 cm.

15 / 20 €



468. WINKELMANN.
Sans titre.
Lithographie originale, épreuve originale contresignée en bas à droite, numérotée.
49 x 69 cm.

40 / 60 €



469. Gaston SEBIRE (1920-2001)
Ramasseurs de coquillages.
Lithographie originale, contresignée en bas à droite, tirage numéroté.
46 x 59 cm.

50 / 60 €



470. MILLER ? (XXe).
Composition.
Lithographie originale, contresignée en bas à droite, tirage numéroté.
24 x 16 cm.

30 / 50 €



471. Jean POUIGNY (1892-1956).
L'arlequin.
Lithographie originale, épreuve signée du cachet en bas à droite.
23 x 28 cm.

30 / 40 €



472. Guy CHARON (1927).
Composition au bouquet de fleurs et au bateau.
Lithographie originale, épreuve d'artiste, contresignée en bas à droite, tirage numéroté.
40 x 53 cm.

50 / 60 €



473. Fred ZELLER (1912-2003).
L'étoile de mer.
Lithographie originale, épreuve contresignée en bas à droite, tirage numéroté.
38,5 x 57 cm.

30 / 40 €



474. Un portfolio contenant des lithographies de Gaston LARRIEU et des textes pour illustrer des lithos manquantes d'HILLAIRE et Léonor FINI.
(volume incomplet).

50 / 100 €



475. Yves BRAYER (1907-1990).
Venise.
Lithographie originale, contresignée en bas à droite, tirage numéroté.
40 x 53 cm.

80 / 120 €



476. Louis TOFFOLI (1907-1999).
Les joncques.
Lithographie originale, contresignée en bas à droite, tirage numéroté.
48 x 64 cm.

80 / 120 €



477. Shoichi HASEGAWA (né en 1929).
La montagne Sainte-Victoire.
Lithographie originale, épreuve contresignée en bas à droite, tirage numéroté.
50 x 60 cm.

80 / 120 €



478. ARMENGOL XXe.
La revanche du cheval.
Lithographie signée dans la planche en bas à gauche, titrée en marge.
43 x 62 cm.

40 / 60 €



479. Kurt TRAMPEDACH (1943-2013).
Portrait de femme.
Lithographie originale, épreuve contresignée en bas à droite, tirage numéroté.
70 x 52,5 cm.

80 / 120 €



480. Louis TOFFOLI (1907-1999).
Rémouleur.
Lithographie originale, épreuve d'artiste sur Japon nacré, contresignée en bas à droite.
41 x 57 cm.

80 / 120 €



481. LEPHO XXe.
Bouquet de fleurs.
Lithographie originale, contresignée en bas à droite, tirage numéroté.
66 x 40 cm.
(insolée).

20 / 30 €



482. BRAYER (1907-1990).
La Provence.
Lithographie originale, épreuve contresignée en bas à droite, tirage numéroté.
48 x 64 cm.

80 / 120 €



483. Louis TOFFOLI (1907-1999).
Femme assise.
Lithographie originale, épreuve contresignée en bas à droite, tirage numéroté.
42 x 53 cm.
(rousseurs).

50 / 80 €



484. École française XXe-XXIe.
Bleu de Matisse.
Lithographie originale, épreuve contresignée en bas à droite, tirage numéroté, datée 1986 et intitulée.
55 x 75 cm.

120 / 150 €



485. École française XXe.
Étourdie et Profanateur.
Deux gravures en couleurs signées en bas à droite, titrées.
17 x 45 cm. (x2).

40 / 60 €



486. ARMAN (1928-2005).
 Sans titre.
 Lithographie originale, épreuve contresignée en bas à droite, tirage numéroté.
 58 x 43 cm.

200 / 300 €



487. Ecole française XXe.
 Devant chez Maxim's.
 Lithographie originale. Epreuve contresignée en bas à droite. Tirage numéroté.
 75 x 55 cm.

30 / 50 €



488. PICASSO d'après.
 Cavalière.
 Planche polychrome datée 10/3/59 X.
 29 x 38,5 cm.

80 / 120 €



489. DALI d'après.
 Cheval.
 Lithographie. Signature apocryphe en bas à droite. Tirage numéroté.
 27 x 23 cm.

30 / 50 €



490. DALI d'après.
 Cheval.
 Lithographie. Signature apocryphe en bas à droite. Tirage numéroté.
 27 x 23 cm.

30 / 50 €



491. Michel JOUENNE (1933-).
 Au mouillage.
 Lithographie originale. Epreuve d'artiste contresignée en bas à droite.
 45 x 61 cm.

60 / 80 €



492. ROBERT. Géographe ordinaire du Roi (1753).
 Carte du Berry, Nivernois et Bourbonnois.
 Gravure rehaussée.
 48 x 54 cm.
 (pli central).

30 / 50 €



493. Claude HUGARD (1861-?)
 Intérieur paysan et Intérieur bourgeois.
 Deux gravures originales à l'aquatinte en couleurs. Epreuve contresignée en bas à droite.
 48 x 56 cm.

50 / 60 €



494. Ferdinand DUBREUIL (1894-1957).
 Paysages et architectures.
 Six xylographies originales contresignées en bas à droite.
 18 x 14 cm ou 14 x 18 cm.

50 / 60 €

AQUARELLES – DESSINS – GOUACHES...

495 à 683



495. Edy LEGRAND - Edouard Léon Louis LEGRAND (1892-1970).
 Tartarin sur les Alpes.
 Aquarelle gouachée originale pour illustration d'ouvrage de DAUDET Tartarin de Tarascon.
 24 x 18,5 cm.

80 / 120 €



496. Jean Alphonse STIVAL (1879-1944).
 La Reine présente Elysée.
 Dessin original à l'encre et lavis signé en bas à droite pour l'illustration de l'ouvrage de DAUDET Les Rois en Exil.
 20 x 17 cm.

40 / 60 €



497. François QUELVÉE (1884-1967).
 L'évangéliste.
 Dessin aquarellé signé en bas à gauche, original pour illustration d'ouvrage.
 21,5 x 16 cm.

80 / 100 €



498. Marcel ROCHE (1890-1959).
 L'amour trompette.
 Dessin original à l'encre pour l'illustration d'un ouvrage de DAUDET.
 8 x 14 cm.

30 / 50 €



499. Charles Désiré BERTHOLD-MAHN (1881-1975).
 Le Nabab.
 Dessin original à l'encre pour l'illustration de l'ouvrage de DAUDET.
 17 x 26 cm.

60 / 80 €



500. Adolphe FEDER (1886-1943).
 Etude d'hommes couchés.
 Dessin original à l'encre pour l'illustration de l'ouvrage d'Alphonse DAUDET – Premier Voyage.
 10 x 14 cm.

30 / 40 €



501. Edy LEGRAND - Edouard Léon Louis LEGRAND (1892-1970).
Port Tarascon.
Dessin original à l'encre et fusain pour illustration d'ouvrage.
25 x 18,5 cm.

60 / 80 €



502. Hervé BAILLÉ (1896-1974).
L'Empereur aveugle.
Dessin original pour l'illustration des comtes du jeudi.
11 x 10 cm.

40 / 60 €



503. François QUELVÉE (1884-1967).
Intérieur de chambre pour l'illustration de L'évangéliste.
Dessin original.
16 x 21,5 cm.

50 / 80 €



504. Jean Alphonse STIVAL (1879-1944).
Barques, illustration pour Le Roi en Exil.
Dessin original à l'encre et lavis signé en bas à droite pour l'illustration de l'ouvrage de DAUDET Les rois en Exil.
5 x 14 cm.

20 / 30 €



505. Ecole asiatique (Japon, Inde) XXe.
Sous ce numéro seront présentées 18 xylographies originales sur papier japon.
Grands formats.
On y joint une peinture sur papier représentant un tigre et quatre oeuvres sur papier diverses.

200 / 300 €

506. Tapisserie d'Art du Berry à Bourges.
Sous ce numéro seront présentés 9 dessins originaux ou gouaches figurant des projets de tapisserie.
Formats divers.

100 / 150 €

507. Tapisserie d'Art du Berry à Bourges.
Sous ce numéro seront présentés 5 dessins originaux ou gouaches dont projets de tapisserie.
Formats divers.

60 / 80 €



508. Tapisserie d'Art du Berry à Bourges.
Sous ce numéro seront présentés 7 dessins originaux ou gouaches figurant des projets de tapisserie.
Formats divers.

60 / 80 €



509. Tapisserie d'Art du Berry à Bourges.
Sous ce numéro seront présentés 6 dessins originaux ou gouaches figurant des projets de tapisserie.
Formats divers.

60 / 80 €



510. LA ROCHE LAFFITTE (1943).
Strelitzia Reginoe et Strelitzia de la Reine.
Aquarelle sur tissu contrecollée sur velin, titrée en bas.
57 x 38 cm.

60 / 80 €



511. LA ROCHE LAFFITTE (1943).
Agapanthes.
Aquarelle sur tissu contrecollée sur velin, signée en bas à droite, titrée en bas.
57 x 38 cm.

60 / 80 €



512. LA ROCHE LAFFITTE (1943).
Fritillaire impériale.
Aquarelle sur tissu contrecollée sur velin, signée en bas à droite, titrée en bas.
57 x 38 cm.

60 / 80 €



513. LA ROCHE LAFFITTE (1943).
Bananier à fleurs écarlates.
Aquarelle sur tissu contrecollée sur velin, signée en bas à droite, titrée en bas.
57 x 38 cm.

60 / 80 €



514. LA ROCHE LAFFITTE (1943).
Panrace à tige penchée.
Aquarelle sur tissu contrecollée sur velin, signée en bas à droite, titrée en bas.
57 x 38 cm.

60 / 80 €



515. LA ROCHE LAFFITTE (1943).
Ananas cultivé.
Aquarelle sur tissu contrecollée sur velin, signée en bas à droite, titrée en bas.
57 x 38 cm.

60 / 80 €



516. LA ROCHE LAFFITTE (1943).
Acrostichum.
Aquarelle sur tissu contrecollée sur velin, signée en bas à droite, titrée en bas.
57 x 38 cm.

60 / 80 €



517. LA ROCHE LAFFITTE (1943).
Deux poissons tropicaux.
Deux aquarelles sur tissu contrecollées sur velin, signées en bas à droite.
24 x 31 cm.

60 / 80 €



518. LA ROCHE LAFFITTE (1943).
Amiapyra et Hipaniacornos.
Deux aquarelles sur tissu contrecollées sur velin, signées en bas à droite, titrées en bas.
24 x 31 cm.

60 / 80 €



519. LA ROCHE LAFFITTE (1943).
Tulipe trois couleurs et Tulipe Miixta Olias.
Deux aquarelles sur tissu contrecollées sur velin, signées en bas à droite.
39 x 27 cm.

60 / 80 €



520. LA ROCHE LAFFITTE (1943).
Kokiak et Dan.
Deux aquarelles sur tissu contrecollées sur velin, signées en bas à droite, titrées en bas.
40 x 28 cm.

60 / 80 €



521. LA ROCHE LAFFITTE (1943).
Kokiak et Dan.
Deux aquarelles sur tissu contrecollées sur velin, signées en bas à droite, titrées en bas.
40 x 28 cm.

60 / 80 €



522. LA ROCHE LAFFITTE (1943).
Kokiak et Dan.
Deux aquarelles sur tissu contrecollées sur velin, signées en bas à droite, titrées en bas.
40 x 28 cm.

60 / 80 €



523. LA ROCHE LAFFITTE (1943).
Chrysemys Picta Dorsalis.
Aquarelle sur tissu contrecollée sur velin, signée en bas à droite, titrée en bas.
40 x 65 cm.

60 / 80 €



525. LA ROCHE LAFFITTE (1943).
Barque de Manille
Aquarelle sur tissu contrecollée sur velin, signée en bas à droite, titrée en bas.
35 x 57 cm.

60 / 80 €



526. LA ROCHE LAFFITTE (1943).
Barque de Gorée.
Aquarelle sur tissu contrecollée sur velin, signée en bas à droite, titrée en bas.
35 x 57 cm.

60 / 80 €



527. LA ROCHE LAFFITTE (1943).
Barque de Bezouki.
Aquarelle sur tissu contrecollée sur velin, signée en bas à droite, titrée en bas.
35 x 57 cm.

60 / 80 €



528. LA ROCHE LAFFITTE (1943).
Guerrier Mandan.
Aquarelle sur tissu contrecollée sur velin, signée en bas à droite, titrée en bas.
59,5 x 35 cm.

60 / 80 €



529. LA ROCHE LAFFITTE (1943).
Tigre couché.
Aquarelle sur tissu contrecollée sur velin, signée en bas à gauche.
37 x 60 cm.

60 / 80 €



530. Ecole française fin XVIIIe.
Paysage lacustre.
Encre et lavis.
11 x 16 cm.

80 / 120 €



531. École française XVIIIe.
Cour de ferme.
Encre et lavis.
11 x 18 cm.

60 / 80 €



532. École italienne XVIIIe.
Paysage au temple.
Encre et lavis.
17 x 23 cm.
(rousseurs).

60 / 80 €



533. C. DANGEUL (XVIIIe).
Le chien dressé.
Encre et lavis signée en bas à droite, datée 1791.
29 x 23 cm.

150 / 200 €



534. Ecole française XVIIIe.
Bord de mer à la grande tour.
Encre et lavis.
14,5 x 22 cm.
(rousseurs).

100 / 150 €



535. Ecole hollandaise fin XVIIIe.
Rive du canal animée.
Encre et lavis. Trace de signature en haut à gauche.
13 x 21,5 cm.

80 / 120 €



536. Ecole française début XIXe.
La malle-poste.
Encre et lavis.
10 x 13,5 cm.
(rousseurs).

50 / 80 €



537. Ecole française XVIIIe.
Cavalier devant sa maison.
Encre et lavis.
16,5 x 23,5 cm.

80 / 120 €



538. Ecole française XIXe.
Campagne de l'Oise animée.
Encre et lavis. Signature non visible en bas à droite. Datée 1865.
17,5 x 26 cm.

80 / 120 €



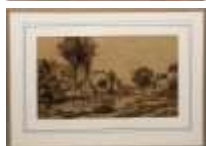
539. Ecole française XIXe.
Paysage à Marguerie, Oise.
Encre et lavis signée en bas à droite Ch. LURAND, datée 18..., située en bas à gauche.
19 x 26 cm.

80 / 120 €



540. Ecole française fin XVIIIe, début XIXe.
L'arbre sur les rochers.
Encre et lavis.
30 x 22 cm.

80 / 120 €



541. Ecole française XIXe.
Paysage à la rivière.
Encre et lavis. Cachet d'un monogramme en bas à droite.
17,5 x 30 cm.

60 / 80 €



542. Ecole française XVIIIe.
Bergère et ses moutons.
Encre et lavis.
20 x 24,5 cm.

50 / 80 €



543. Ecole italienne XVIIIe.
Paysage.
Encre et lavis.
16 x 25 cm.
(rousseurs).

30 / 50 €



544. Ecole italienne XIXe.
Paysage à la grande tour.
Encre et lavis.
22 x 17 cm.

40 / 60 €



545. Louis-Désiré THIENON (c.1812-1884).
Les ruines du Château sur les hauteurs de la rivière.
Encre et lavis signée en bas à gauche.
14 x 19 cm.
(rousseurs).

80 / 120 €



546. Ecole française XIXe.
Sous-bois.
Fusain. Cachet d'un monogramme en bas à droite.
17 x 14,5 cm.
(rousseurs).

50 / 60 €



547. Ecole française fin XVIIIe.
Soldat après la bataille.
Encre et lavis, numérotée 8 en haut à gauche et datée 1787.
21 x 15 cm.
(rousseurs).

40 / 60 €



548. Ecole française XIXe.
Ruines à Chateaudun.
Encre, fusain et lavis. Située en bas à gauche.
26 x 48 cm.
(rousseurs et déchirures).

80 / 100 €



549. Ecole française XVIIIe.
Paysage aux ruines.
Dessin à la sanguine.
45 x 32 cm.
(rousseurs).

120 / 150 €



550. Ecole française XIXe.
Dessins humoristiques.
Mine et plomb et fusain. Monogrammée PL au centre.
28 x 34 cm.
(rousseurs).

50 / 80 €



551. L. DEFER (XIXe).
La jeune paysanne.
Dessin aux trois crayons signé en bas à droite, daté 18 novembre 52.
26 x 19 cm.

60 / 80 €



552. Ecole française XIXe.
Le jour de la foire.
Dessin à la mine de plomb et rehauts d'encre. Trace de signature en bas à droite A.... Daté 1874.
21 x 33 cm.
(estompé).

80 / 100 €



553. Ecole française XIXe.
Les mendiants sous la neige.
Dessin à la mine de plomb et rehauts d'encre. Trace de signature en bas à droite A.... Daté 1874.
21 x 33 cm.
(estompé).

100 / 150 €



554. Ecole française XIXe.
Etude de personnages et de situations.
Encre et lavis.
28 x 38 cm.
(rousseurs, épidermures).

60 / 80 €



555. Sous ce numéro seront présentés 7 dessins à l'encre ou fusain, XIXe-XXe. (états divers).

20 / 30 €



556. Eugène LABAT (XIXe).
Le char d'Aphrodite.
Encre et lavis. Projet d'éventail sur 2 feuilles signé deux fois en bas à droite.
24,5 x 69 cm l'ensemble.

40 / 60 €



557. Ecole française XIXe.
Académie d'homme.
Dessin au fusain.
40 x 30 cm.

30 / 50 €



558. Ecole française XIXe.
Chez le tonnelier.
Dessin à la mine de plomb.
28 x 42 cm.

30 / 50 €



559. L. MAROTTE (XIXe).
La flotille des grands voiliers faisant route.
Dessin au fusain signé en bas à droite.
15 x 21 cm.
(rousseurs).

30 / 40 €



560. Ecole française XIXe.
Près de l'étang.
Dessin au fusain et rehauts de couleurs. Trace de signature en bas à droite.
17 x 22 cm.

15 / 20 €



561. Ecole française XXe.
Paysage au calvaire et au clocher.
Dessin à l'encre.
19 x 14 cm.

15 / 20 €



562. DEROY (XIXe).
Tour de la place de la Tranchée, levée St Symphorien.
Encre et lavis, signée en bas à droite.
11 x 25 cm.

100 / 150 €



563. Ecole française début XXe.
Vue générale de Tours. Pont Wilson.
Dessin à l'encre. Porte en haut à droite un numéro 25.
13 x 25 cm.
(petit manque).

100 / 120 €



564. Ecole française XIXe.
La ville de Tours prise de St Cyr.
Aquarelle et gouache monogrammée en bas à droite JHL, titrée en marge.
10 x 17 cm.
(petites rousseurs).

150 / 200 €



565. Gabriel SOULARY (XIXe-XXe).
La Loire et Tours vus des hauteurs de St Cyr.
Gouache signée en bas à droite.
29 x 45 cm.

200 / 250 €



566. Léon ZEYTLIN (1885-1962).
Forêt de Kenisburg, Alsace.
Encre et lavis signée et titrée en bas à droite.
41 x 36 cm.

120 / 150 €



567. Colette PEAN (XXe).
Tête de chien.
Fusain et pastel signé en bas à droite, daté 1939.
31 x 31 cm.

30 / 50 €



568. Marie-Paulette LAGOSSE (1921-1996).
Portraits de chien, attitudes.
Dessin à la plume et gouache sur papiers assemblés. Signé en bas à gauche.
28 x 39 cm.

30 / 50 €



569. S. RONAL (XXe).
Tête de chat.
Dessin au fusain et rehauts de pastel signé en bas à droite.
32 x 24 cm.

30 / 50 €



570. H. RÉYÉ (XIXe).
Etude d'arbres sous-bois.
Fusain et rehauts de craie signé en bas à gauche.
63 x 50 cm.

50 / 80 €



571. Ecole française XIXe.
La rencontre.
Dessin à la mine de plomb signé ROL ? en bas à gauche.
7 x 9 cm.

15 / 20 €



572. Ecole française XXe.
Portrait d'homme à la casquette.
Dessin au pastel signé Marion S... en bas à droite.
11 x 8,5 cm.

15 / 20 €



573. Marc ELE (XXe).
Portrait d'enfant.
Dessin au fusain de forme ronde signé en bas à droite.
11 cm.

15 / 20 €



574. Ecole française XXe.
Les deux amies.
Fusain et aquarelle monogrammé Ch. A.E. en bas à droite.
13,5 x 16 cm.

€



575. Ecole française XXe.
Menton.
Deux dessins à l'encre dont un signé en bas à gauche, daté 1947 et monogrammé.
22 x 14 cm.

15 / 20 €



576. Pierre MALECOT (XXe-XXIe).
La sortie de l'école.
Encre signée en bas à droite, datée 1949.
26,5 x 20 cm.

20 / 30 €



577. Emmanuel-Charles BENEZIT (1887-1975).
Les travaux des champs.
Dessin au fusain signé en bas à gauche et daté 1910.
15 x 19 cm.

100 / 120 €



578. Ecole française XXe.
Les danseurs.
Encre et aquarelle. Trace de signature en bas à droite.
25 x 16 cm.
(salissures).

15 / 20 €



579. MICHEL (XXe).
Au bar.
Gouache signée en bas à droite.
23 x 15 cm.

20 / 30 €



580. NAUDIN (XXe).
Scène de bar.
Dessin au fusain et rehauts d'aquarelle signé en bas à droite.
30 x 25 cm.

15 / 20 €



581. GUST (XXe).
L'homme au parapluie.
Encre et aquarelle signée en bas à droite.
47 x 31 cm.
(accidents).

15 / 20 €



582. R.L. (XXe).
Le K.O.
Dessin au fusain et rehauts d'aquarelle, monogrammé en bas à droite.
30 x 28 cm.

20 / 30 €



583. R.L. (XXe).
Combat de boxe : le vainqueur.
Dessin au fusain et rehauts d'aquarelle,
monogrammé en bas à droite.
39 x 27,5 cm.

20 / 30 €



584. Gatien LOJETTE (XXe).
Impression d'Espagne.
Lavis signé en bas à droite.
45 x 31 cm.

60 / 80 €



585. École française XXe.
Nu.
Dessin au fusain, signé en bas à droite , au dos
une dédicasse.
32 x 48 cm.

€



586. Georges CHAPPUIS XXe.
Village de Provence.
Aquarelle signée en bas à droite.
46 x 32 cm.

60 / 80 €



587. École française début XXe.
Notre-Dame, vue des quais.
Aquarelle, projet d'éventail, signée en bas au
centre, avec dédicace au centre.
26 x 52 cm.
(rousseurs).

100 / 150 €



588. J. JUCHTER XXe.
Femme à sa fenêtre.
Aquarelle signée en bas à droite, datée 73.
39 x 27 cm.

60 / 80 €



589. D. DEVREZ XIXe.
Fontaine et Place des colonnes au Vatican.
Aquarelle et gouache signée en bas à gauche,
située et datée 1881 au dos.
28 x 20 cm.
(rousseurs).

50 / 60 €



590. L. MUNCK XIXe-XXe.
Bord d'étang à ENGHIEU.
Aquarelle signée en bas à gauche.
27 x 19 cm.

60 / 80 €



591. École italienne du XXe.
Venise sur le grand canal.
Gouache.
24 x 41 cm.

200 / 300 €



592. Albert LYNCH (1851-1912).
Presque-île de Conleau.
Gouache signée en bas à droite, porte un envoi
"à Madame Brindeau, en souvenir de Conleau
et de l'année de guerre 1916."
26.5 x 37.5 cm.

150 / 200 €



593. Germaine NORMAND XXe.
Arcachon dans la forêt.
Aquarelle sigéne en bas à droite.
40 x 26 cm.

40 / 60 €



594. École orientale du XXe.
Paysages.
Paire d'aquarelles signées en bas à droite et
datées 59.
27,5 x 19 cm.

50 / 60 €



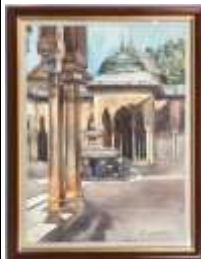
595. COLOMATIN (XXe).
Mikhail KALENINE à la tribune devant la foule.
Gouache signée en bas à gauche.
32 x 29 cm.

50 / 80 €



596. Mathilde CAUDEL-DIDIER XXe.
Le ménestrier.
Aquarelle signée en bas à droite.
37 x 27 cm.

20 / 30 €



597. Mathilde CAUDEL-DIDIER XXe.
Vue de GRENADE.
Aquarelle signée en bas à droite, datée du 17
octobre 1905.
37 x 27 cm.

20 / 30 €



598. Jean SAINT-PAUL (1897-1974)
Etudes de nus.
Pierre noire et rehaut de couleurs, signée en
bas à droite.
26 x 20 cm.

20 / 30 €



599. École française XXe.
Nu.
Dessin et rehaut de gouache, monogrammé en bas à droite et daté 96.
45 x 28 cm.

20 / 30 €



600. École française XXe.
Suggestion.
Craie sur papier noir, monogrammée CE en bas à gauche.
20 x 29 cm.

15 / 20 €



601. HRASAZKOS (XXe).
Nu de femme
Dessin à l'encre noire, signé en haut à droite.
21 x 14 cm

10 / 15 €



602. École française XXe.
Étude de nu.
Fusain et pastel, daté 2012 au revers.
19 x 21 cm.

10 / 15 €



603. DOMI XXe.
Profil.
Dessin et encre, signé en bas à gauche et daté février 2013.
24 x 18 cm.

10 / 15 €



604. Kadyr BELKEV (?) XXe.
Portrait de femme.
Encre et aquarelle, signée en bas à gauche, datée 2009.
37 x 28 cm.

20 / 30 €



605. RIGEL (XXe).
Serena.
Encre et aquarelle, signée en bas à droite.
20 x 29 cm

10 / 15 €



606. COURTOIS XXe.
Terrasses.
Encre et aquarelle, signée en bas à droite et datée 2020.
34.5 x 26 cm

15 / 20 €



607. Vlad TIXON (XXe-XXIe).
Femme nue de dos.
Tirage rehaussé signé en bas à droite, contresigné daté 2010 et situé New-York au dos.
38 x 27 cm.

10 / 20 €



608. Pierre BONNARD ? (1867-1947).
La jeune femme près de l'arbre.
Gravure en noir, monogrammée en bas à droite.
31 x 23 cm (à vue).
(rousseurs).

€



609. École française XIXe.
Portraits de jeunes femmes.
Paire de gravures réhaussées en couleurs à vues ovales.
19,5 x 17 cm.
(rousseurs).

40 / 60 €



610. École française, d'après Pierre MIGNARD.
Vierge aux raisins.
Pastel.
50 x 34 cm.
(rousseurs).

50 / 80 €



611. École française XXe dans le goût du XVIIIe.
Portrait d'homme.
Pastel.
63 x 44 cm.

50 / 60 €



612. École française dans le goût du XVIIIe.
Élégante assise.
Fusain et sanguine.
17 x 22 cm.

30 / 40 €



613. École française XIXe.
Portrait d'homme à la redingote.
Dessin au fusain et rehaut de craie, de forme ronde.
Diam. 22 cm.

40 / 60 €



614. A. GALIMARD.
Jeune femme allégorique.
Dessin à lamine de plomb et rehaut de couleurs, de forme ovale, signé en bas à droite, daté 1948, avec envoi.
28 x 22 cm.

100 / 120 €



615. École française fin XXe début XXe.
Image pieuse.
Fusain et rehaut de craie.
48 x 35 cm.

30 / 40 €



616. Émile FRIANT (1863-1932).
Portrait de Raymond Poincaré, président de la République.
Dessin à la mine de plomb avec envoi et marqué "Souvenir de SION-VANDEMONT 1928".
24 x 19 cm.

150 / 200 €



617. GILBERT début XXe.
Portrait d'homme à la veste bleu.
Pastel signé en bas à droite et daté 1907.
44 x 25 cm.

30 / 50 €



618. H. MOREL XXe.
Intérieur au secrétaire en acajou.
Pastel signé en bas à droite.
50 x 40 cm.

80 / 100 €



619. N. BURDIAT XXe.
Fleurs de chardons.
Pastel signé en bas à droite.
48 x 31 cm.
(rousseurs).

20 / 30 €



620. Paul-César HELLEU (1859-1927) d'après.
Deux fillettes.
Deux tirages en couleurs signés dans la planche à droite et gauche.
27 x 22 cm.

€



621. École française XIXe.
Projet d'aménagement d'intérieur.
Deux gouaches panoramiques.
13,5 x 70 cm et 13,5 x 59 cm.

40 / 60 €



622. BLEULER à Schaft. École suisse XIXe.
Chapelle de Nicolai, Canton d'Indervalien.
Aquarelle située en bas à droite.
50 x 66 cm.
(rousseurs, insolée)

30 / 40 €



623. R.L.T. de BRUAL XXe.
Soir sur les marais.
Pastel signé en bas à droite.
23 x 34 cm.

20 / 30 €



624. François-Louis SCHMIED (1873-1941).
Le Christ aidé par Simon de Cyrène portant la croix.
Gravure rehaussée, épreuve d'artiste contresignée en bas à droite.
21 x 28,5 cm.

120 / 150 €



625. M. GENDRON.
En montant vers Montmatre.
Aquarelle signée en bas à droite.
15,5 x 20 cm.
(petites taches).

30 / 50 €



626. Gustave GAUTIER-GALLET (c.1880-1950).
Église Saint Pierre de Montmatre.
Aquarelle signée en bas à gauche, située.
26 x 32 cm.

40 / 60 €



627. Gustave GAUTIER-GALLET (c.1880-1950).
Église Saint Germain-des-Près.
Aquarelle signée en bas à gauche, située.
33 x 26 cm.
(rousseurs).

40 / 60 €



628. Paul-Émile LECOMTE (1877-1950).
le jardin en fleurs.
Aquarelle signée en bas à gauche.
27 x 38 cm.

150 / 200 €



629. Romain-Alexandre CHALLANDES (XX-XXI).
La place du village.
Aquarelle signée en bas à droite.
25 x 33 cm.

40 / 60 €



630. André VIVREL (1886-1976).
Le bain.
Fixé sous verre, signé en bas à droite.
45 x 54 cm.

250 / 300 €



631. André VIVREL (1886-1976).
Nu aux ondes.
Fixé sous verre non signé.
54 x 45 cm.

200 / 250 €



632. André VIVREL (1886-1976).
Les naiades.
Fixé sous verre signé en bas à droite.
53 x 64 cm.

300 / 350 €



633. André VIVREL (1886-1976).
Bouquet de fleurs.
Fixé sous verre signé en bas à gauche.
54 x 45 cm.

150 / 200 €



634. École du sud-ouest XXe.
Costumes béarnais.
Trois aquarelles monogrammées HJ.
37 x 27 cm.

60 / 80 €



635. École française XXe.
Paysage de Loire.
Aquarelle.
20,5 x 33 cm.

15 / 20 €



636. École italienne du XIXe.
Paysage au torrent et Paysage au lac de montagne.
Deux gouaches formant pendant.
13 x 16 cm.

80 / 120 €



637. École orientale XIXe.
La conversation.
Gouache.
12 x 15 cm.

80 / 100 €



638. École française début XIXe.
Rencontre sous les arbres.
Aquarelle.
17,5 x 22 cm.

60 / 80 €



639. A.K. BOURAUD.
Au jardin du Luxembourg.
Aquarelle signée en bas à gauche.
35 x 26 cm

30 / 40 €



640. Alfred Joseph DANNEQUIN (?-1890).
Sur la Tamise.
Aquarelle signée en bas à droite, située en bas à gauche.
23 x 35 cm.

30 / 50 €



641. A. CHATEAU XIXe.
Nature morte aux raisins et aux pêches.
Aquarelle signée en bas à gauche, datée 1931.
20 x 26 cm.
(mouillure).

30 / 50 €



642. École française XIXe, MONA S.
Bord de rivière.
Aquarelle signée en bas à droite et marquée "souvenir de ...".
12 x 24 cm.

15 / 20 €



643. École française XIXe.
Paysage à la ruine et à la grange.
Aquarelle.
12 x 16 cm.

80 / 100 €



644. L. RUTHARDT début XXe.
Les élégants au parc.
Aquarelle de forme ovale signée en bas à droite.
28,5 x 21,5 cm.

15 / 20 €



645. BERTIN-HULIER.
Sur la côte.
Gouache signée en bas à gauche et datée 7.77.
22 x 30 cm.

30 / 40 €



646. Felix BRARD XIXe-XXe.
Matin d'avril, les cerisiers à Lozère (S & O).
Aquarelle signée en bas à droite, titrée en bas à gauche.
33 x 49 cm.

40 / 60 €



647. Felix BRARD XIXe-XXe.
Le pont de Valloux (Yonne).
Aquarelle signée en bas à gauche datée 1912.
31 x 49 cm

40 / 60 €



648. P. DUHOT.
Vase de feuillage.
Aquarelle signée en bas à droite avec dédicasse datée du 4 août 41.
23 x 32 cm.
(mouillures, rousseurs).

15 / 20 €



649. Marcel VILAIN.
Mer déchainée à Menton.
Aquarelle signée en bas à droite.
23 x 33 cm.
(rousseurs).

40 / 60 €



650. École méditerranéenne début XXe.
Village au bord de mer.
Aquarelle, trace de signature en bas à droite.
16,5 x 22,5 cm.

20 / 30 €



651. H. CATLIN XIXe-XXe.
Soleil couchant.
Aquarelle signée en bas à gauche.
10 x 30,5 cm.

20 / 30 €



652. Henri MILOCH (1898-1979).
Bord de Loire.
Aquarelle signée en bas à droite.
23 x 31 cm.

40 / 60 €



653. Henri MILOCH (1898-1979).
Les pêcheurs.
Aquarelle signée en bas à droite.
24 x 32 cm.

40 / 60 €



654. Henri MILOCH (1898-1979).
Le porche.
Aquarelle signée en bas à droite.
30 x 23 cm.

40 / 60 €



655. École française XXe.
Sur les canaux à Venise.
Aquarelle, trace de signature en bas à droite.
34 x 30 cm.

60 / 80 €



656. École française XXe.
Le méandre.
Aquarelle sur feuilles assemblées.
19 x 30 cm.

20 / 30 €



657. Gustave GAUTIER-GALLET (c.1880-1950).
La rue des Ecouffes.
Aquarelle signée en bas à gauche, située.
32 x 23 cm.
(rousseurs).

40 / 60 €



658. Gustave GAUTIER-GALLET (c.1880-1950).
La rue de la Verrerie, Paris.
Aquarelle signée en bas à gauche, située et datée 1943
32 x 23 cm.

40 / 60 €



659. École française XXe-XXIe.
La Rochelle, le port.
Aquarelle, trace de signature en bas à droite.
54 x 37 cm.

60 / 80 €



660. R. COX.
Paysage orientale l'envol des grues.
Aquarelle signée en bas à droite.
50 x 75 cm.
(rousseurs, taches, accidents).

200 / 300 €



661. Paul GREGOIRE (XIXe-XXe).
Vaches sur les hauteurs de la rivière.
Aquarelle signée en bas à gauche.
30 x 42 cm.

150 / 200 €



662. Louis Etienne TIMMERMANS (1846-1910).
Retour de pêche en Bretagne.
Aquarelle signée en bas à droite.
26 x 37 cm.
(rousseurs).

200 / 300 €



663. École hollandaise XXe.
Sur les canaux.
Deux gouaches signées en bas à gauche et droite.
36 x 28 cm.

50 / 80 €



664. Robert LÉBOUCHER (XXe).
Port breton et Port de Loire.
Deux aquarelles formant pendant signées en bas à gauche.
25 x 34 cm.

80 / 100 €



665. École française XIXe.
Train entrant dans un tunnel.
Aquarelle de forme ovale.
34 x 47 cm.

100 / 120 €



666. URMANN XXe.
Scènes galantes.
Ensemble de trois aquarelles gouachées.
31 x 25 cm.

80 / 100 €



667. École française début XXe.
La mégère.
Aquarelle.
16 x 12 cm.

20 / 30 €



668. École française fin XIXe.
Profil de femme.
Dessin aquarellé.
16 x 11,5 cm.

50 / 60 €



669. Siméon FORT (1893-1961).
Le jeune pâtre rêveur.
Aquarelle signée en bas à gauche et datée 1924.
13 x 18 cm.

60 / 80 €



670. Paul LEMEURE (1863-1914).
La cavalcade.
Gouache signée en bas à droite.
12 x 18 cm.

150 / 200 €



671. École hollandaise XIXe.
Scènes lacustres.
Deux gouaches formant pendant.
20 x 30 cm.
(petits accidents).

100 / 150 €



672. Charles Jean-Baptiste DETAILLE (1852-1894).
Le cabriolet.
Aquarelle signée en bas à gauche, datée 1974.
21 x 32 cm.
(rousseurs).

200 / 300 €



673. École française fin XIXe.
Portrait de Garde Républicain en pied.
Aquarelle.
30 X 27 cm.

200 / 300 €



674. École française dans le goût du XVIIIe.
Bord de mer animé.
Gouache.
9 x 12 cm.

20 / 30 €



675. École française XIXe.
La vieille ferme.
Aquarelle.
9 x 12,5 cm.

20 / 30 €



676. ÉMILE CAMBIAGIO (1857-1930).
Barques de pêche au mouillage.
Aquarelle signée en bas à gauche, datée 5 juillet 58 au dos.
21 x 26 cm.

120 / 150 €



677. École française début XXe.
Bord de rivière.
Aquarelle datée 1903 en bas à droite.
9 x 14 cm.

30 / 40 €



678. École française XIXe.
Barques au mouillage.
Aquarelle.
13 x 8 cm.

20 / 30 €



679. M. BERTHELOME.
Bouquet de fleurs.
Aquarelle signée en bas à droite.
18 x 10 cm.

30 / 50 €



680. A. DREUX.
Bords de mer animés.
Deux aquarelles formant pendant signées en bas à gauche.
17 x 25 cm.

50 / 60 €



681. H. CHAYAN, première moitié du XXe.
Paysage à Salice de Béarn.
Aquarelle signée en bas à droite, située et datée 1908.
33 x 20 cm.

80 / 120 €



682. H. CHAYAN, première moitié du XXe.
Ruelle à Salice de Béarn.
Aquarelle signée en bas à droite, située et datée 1909.
33 x 20 cm.

80 / 120 €



683. Adolphe DEMANGE (1847-c1928).
La grande place.
Huile sur toile signée en bas à droite, datée 1901.
24 x 33 cm.

100 / 120 €

HUILES SUR TOILE



684. Samuel FRERE (1847-1931).
Bord de Seine animée.
Huile sur toile signée en bas à gauche.
26,5 x 40 cm.
(accidents).

300 / 500 €



685. DEBERGUE XIXe-XXe.

La chapelle Notre Dame de Grâce à Equemauville en Normandie sur les hauteurs d'Honfleur au Mont-Joli.

Huile sur toile signée en bas à droite.
55 x 46 cm.

150 / 200 €



686. Claude FIRMIN (1864-1944).

Vieux arbres dans la campagne.
Huile sur panneau signée en bas à droite.
24 x 33 cm.

60 / 80 €



687. Germaine GARDEY (1904-1995).

La flotille des barques de pêche.
Huile sur toile signée en bas à droite.
24 x 33 cm.

150 / 200 €



688. Germaine GARDEY (1904-1995).

Le pardon de la Saint Jean.
Huile sur toile signée en bas à gauche.
50 x 73 cm.

200 / 300 €



689. Germaine GARDEY (1904-1995).

Les bateaux de pêche.
Huile sur toile signée en bas à droite.
38 x 46 cm.
(craquelures).

200 / 300 €



690. Germaine GARDEY (1904-1995).

Cap Frehel.
Huile sur toile signée en bas à droite.
33 x 24 cm.

150 / 200 €



691. Germaine GARDEY (1904-1995).

Canal de Noirmoutier.
Huile sur toile signée en bas à gauche et titrée au dos.
50 x 65 cm.

200 / 300 €



692. Jean LE GUENNEC (1924-1988).

Barques au sec en Pays Bigoudin.
Huile sur toile signée en bas à droite.
20 x 34 cm.

60 / 80 €



693. Jean LE GUENNEC (1924-1988).

L'âne.
Huile sur toile signée en bas à droite.
16 x 22 cm.

50 / 80 €



694. École française XXe.

Chalutier remorquant un grand voilier.
Huile sur panneau, signée en bas à droite J. CARNEC.
32 X 50 cm.

80 / 100 €



695. Jean COATROU.

Retour de pêche en Bretagne.
Huile sur toile signée en bas à droite.
38 x 46 cm.

80 / 100 €



696. École française XXe.

Voiliers au couchant.
Huile sur panneau.
31 x 47 cm.

30 / 50 €



697. M. BERNAND. École française XXe dans le goût du XIXe.

Le bord de l'étang.
Huile sur toile signée en bas à droite.
46 x 55 cm.

50 / 80 €



698. M. BERNAND. École française XXe dans le goût du XIXe.

Maison au bord de la rivière.
Huile sur toile signée en bas à droite.
46 x 55 cm.

50 / 80 €



699. École française début XXe, dans le goût de Barbizon.

L'orée du bois animée.
Huile sur toile portant une signature en bas à droite.
46 x 55 cm.

40 / 60 €



700. École française XIXe.

Bord de mer.
Huile sur panneau, signée FAURET en bas à droite.
16 x 32 cm.

40 / 60 €



701. David BATES (1840/41-1921) attribué à.

Paysage. Berger dans la montagne.
Huile sur toile attribuée au dos.
60 x 50 cm.

350 / 400 €



702. Paul BRET (1902-1956) attribué à.

Paysage de Selles sur Cher.
Huile sur panneau située au dos et datée vers 1950.
46 x 55 cm.

200 / 300 €



703. Paul BRET (1902-1956).
Pins dans la lande.
Huile sur panneau signée en bas à droite.
54 x 73 cm.

400 / 500 €



704. Paul BRET (1902-1956).
Paysage du Midi.
Huile sur panneau signée en bas à droite.
45 x 54 cm.

600 / 800 €



705. Pierre-Charles HEBERT (1885-1965).
Village de chaumières en Bretagne
Huile sur toile signée en bas à droite.
46 x 55 cm

100 / 120 €



706. Pierre François Edmond COPPENOLLE
(c.1843/46-1915).
Bouquet de fleurs.
Huile sur toile signée en bas à droite.
45 x 55 cm.

250 / 300 €



707. Émile-Jules SAUVE (1840-1927).
Campagne au printemps.
Huile sur toile signée en bas à droite.
46 x 55 cm.
(accidents et restaurations).

100 / 120 €



708. Jeanne PRIN.
Route du Morbihan, Peaule.
Huile sur panneau signée en bas à droite.
33 x 46 cm.

40 / 60 €



709. HENNART XXe-XXIe.
Barques dans la brume.
Huile sur toile signée en bas à droite.
38 x 46 cm.

40 / 60 €



710. Frédéric CHAUVEAU (1877-1963).
Les meules de foin.
Huile sur panneau signée en bas à gauche,
datée 41.
32,5 x 40 cm.

60 / 80 €



711. Madeleine RAYMOND XXe.
Maison fleuri à Oudon.
Huile sur panneau signée en bas à droite, située
au dos.
46 x 38 cm.

30 / 50 €



712. G. LALLIOT.
Le vacher.
Huile sur toile signée en bas à gauche.
37 x 50 cm.

60 / 80 €



713. École française XIXe.
Gardienne de moutons.
Huile sur toile marouflée sur panneau, porte
une signature Albert CHARPIN en bas à droite.
38 x 46 cm.

100 / 150 €



714. École française fin XIXe.
Le pêcheur.
Huile sur toile.
33 x 41 cm.

100 / 120 €



715. École française XIXe.
Canotage sur le méandre.
Huile sur toile.
35 x 61 cm.
(accidents).

100 / 150 €



716. Pio TREPPA. École italienne du XXe dans le
goût du XVIIIe.
Le marché aux fleurs.
Huile sur toile signée en bas à droite.
46 x 55 cm.

500 / 600 €



717. École française XXe.
Fabiola.
Huile sur toile d'après Jean-Jacques HENNER.
27 x 21 cm

60 / 80 €



718. École française XIXe.
Soldat et chevaux.
Huile sur toile.
32 x 40 cm.
(accidents).

40 / 60 €



719. École orientale XIXe.
Sur le torrent.
Huile sur toile.
(accidents et manques).
24 x 32 cm.

15 / 20 €



720. École française du XIXe.
La rencontre.
Huile sur toile.
65 x 54 cm.
(rentoilage, restaurations).

100 / 150 €



721. École française XIXe.
La rivière au pied du château.
Huile sur toile.
24 x 35 cm
(rentoilage, accidents, faïencage).

80 / 100 €



722. École française XIXe.
Les ânes s'abreuvant.
Huile sur toile de forme octogonale.
33 x 41 cm.
(restaurations).

100 / 150 €



723. Joseph-Victor COMUNAL (1876-1962).
Paysage au lac de montagne.
Huile sur panneau signée en bas à gauche.
36 x 93 cm.

300 / 400 €



724. Ecole française fin XIXe, dans le goût de Barbizon.
Pêcheur sur la rivière.
Huile sur panneau, trace de signature en bas à droite.
22 x 41 cm.

100 / 120 €



725. Robert CESBOUNIT (1904-1989).
Le cosaque.
Huile sur toile signée en bas à droite.
41 x 33 cm.
(restaurations).

300 / 400 €



726. Jean ABADIE (1921-2010).
Saint Guilhem-le-Désert.
Huile sur toile signée en bas à gauche, titrée au dos.
65 x 81 cm.

300 / 400 €



727. École française, dans le goût de Barbizon.
Bord de rivière.
Huile sur toile.
48 x 64 cm.

100 / 150 €



728. Maurice DE VLAMINCK d'après.
Petite fille dans le parc.
Procédé sur isorel, signé en bas à gauche, d'après l'oeuvre originale de la National Gallery de Londres.
50 x 65 cm.

100 / 150 €



729. Lucien POTRONAT (1889-1974).
Petit Mas aux Baux de Provence.
Huile sur toile signée en bas à droite.
46 x 55 cm.

500 / 600 €



730. MOISANT, XIXe-XXe.
Pointe de la Malouine à Pornic.
Huile sur toile signée en bas à droite et datée 1922.
(accidents).

300 / 350 €



731. Jean ADABIE (1921-2010).
Le brabant.
Huile sur toile signée en bas à gauche, située en Touraine et daté 1964.
54 x 81 cm.

100 / 150 €



732. G. GEORGEX. École française fin XVIIIe.
Vaches et personnages près de la rivière.
Huile sur toile signée en bas à droite.
68 x 92 cm.
(accidents, restaurations)

300 / 400 €



733. Lilian E. WHITTEKER (1895-1978).
Bouquet de fleurs.
Huile sur toile signée en bas à gauche marquée au dos "Collection Vignac".
55 x 38 cm.

80 / 120 €



734. Edmond VAN COPPENOLLE (1846-1915).
Vase de fleurs.
Huile sur toile signée en bas à gauche.
41 x 33 cm.

150 / 200 €



735. Jean LE GUENNEC (1924-1988).
La Brière.
Huile sur toile signée en haut à droite.
50 x 65 cm.

50 / 80 €



736. Céline-Marie TABARY (1903-c1993).
Une rue vers Montmartre.
Huile sur toile signée en bas à droite.
65 x 54 cm.

60 / 80 €



737. Gennaro ESPOSITO (né en 1941).
Scène de rue italienne.
Huile sur toile signée en bas à gauche, avec certificat d'authenticité au revers.
78 x 38 cm.

200 / 300 €



738. La Cène d'après.....
Huile sur toile marquée au dos Sèvres section
FP1862.
73 x 59 cm.
(accidents).

100 / 150 €



739. A. LAROCHE.
Chasse à courre.
Huile sur toile signée en bas à gauche..
55 x 46 cm.
(accidents).

150 / 200 €



740. Eugène CLAUDE (1841-1942).
Nature morte aux prunes.
Huile sur toile signée en bas à gauche, datée
1923 au dos sur une étiquette d'exposition.
38 x 46 cm.

150 / 200 €



741. École française XIXe.
La belle paysanne.
Huile sur toile.
100 x 75 cm.

150 / 200 €



742. M. REGISSER.
Nature aux fruits de mer.
Huile sur toile signée en bas à gauche, datée
1959.
60 x 80 cm.

50 / 80 €



743. École anglaise fin XVIIIe début XIXe.
Portraits d'un couple.
Paire d'huiles sur carton.
25 x 22,5 cm.
(légères griffures et petites taches).

150 / 200 €



744. Louis ROLLET (1895-1988).
Autravers des arbres.
Huile sur panneau signée en bas à droite.
27 x 41 cm.

50 / 80 €



745. Ernest QUOST (1844-1931).
Bouquet de fleurs.
Huile sur toile signée en bas à droite.
35 x 24 cm.

500 / 600 €



746. École provençale XXe.
Chapelle à Bormes.
Huile sur panneau titrée au dos .
33 x 41 cm.

50 / 60 €



747. Jean-Pierre VERDEILLE (né en 1931).
Nature morte.
Huile sur toile signée en bas au centre
33 x 46 cm.

50 / 80 €



748. André LEMAITRE (1909-1995).
Nature morte.
Huile sur toile signée en bas à droite.
38 x 46 cm.

50 / 80 €



749. Aimé-Daniel STEINLEN (1923-1996).
Les filets.
Huile sur toile signée en bas à gauche, titrée au
dos.
46 x 38 cm.

50 / 80 €



750. Bernard HOUZET.
Fin d'été vers Choye.
Huile sur toile signée en bas à gauche.
33 x 41 cm.

30 / 50 €



751. Jacques THEVENIN XXe.
Vergers fleuris en Provence.
Huile sur isorel signée en bas à droite, datée 56.
37 x 45 cm.

30 / 50 €



752. René CHENILLEAU XXe.
Vue du marais poitevin.
Huile sur toile signée en bas à droite.
39 x 52 cm.

30 / 50 €



753. P.L. WATTEL XXe.
Une rue en Bretagne
Huile sur toile signée en bas à droite, datée 55.
55 x 46 cm.

40 / 60 €



754. École française début XXe.
Portrait de femme de profil.
Huile sur toile.
35 x 27 cm.

50 / 80 €



755. Frédéric CADILHAC XXe.
Ile de la Grande Jatte.
Huile sur toile signée en bas à gauche, datée 1951, au dos une étiquette d'exposition au salon.
65 x 81 cm.

150 / 200 €



756. Jean ABADIE (1921-2010).
Provence.
Huile sur toile signée en bas à gauche.
46 x 55 cm.

150 / 200 €



757. Jean ABADIE (1921-2010).
Le grand moulin de Ballan.
Huile sur toile signée en bas à gauche.
46 x 38 cm.

80 / 100 €



758. MARVINI XXe.
Ma maison.
Huile sur panneau signée en bas à gauche, datée 1939.
46 x 55 cm.

20 / 30 €



759. Viviane JAMPELER XXe.
Composition.
Huile sur toile signée en bas à droite.
50 x 61 cm.

30 / 40 €



760. R. DECAMP.
Paysage pottiiste.
Huile sur toile signée en bas à droite.
54 x 65 cm.

60 / 80 €



761. P.L. COURTOT.
Maison de Saint Yriex.
Huile sur toile signée en bas à droite, datée 1901, titrée au dos.
46 x 32 cm.

40 / 60 €



762. Henri MELLA (né en 1935).
Sur la plage.
Huile sur toile signée en bas à gauche, certifiée au dos.
40 x 50 cm.

50 / 80 €



763. École française XXe.
Portrait de bateau.
Huile sur toile signée en bas à gauche J.B BODAN.
45 x 71 cm.

200 / 300 €



764. R. CHATENET (XXe).
Voiliers croisant en mer.
Huile sur toile signée en bas à droite, datée 1934.
28 x 41 cm.
(accidents).

40 / 60 €



765. Gérard BOST.
Automne à Lavardin.
Acrylique sur toile signée en bas à droite, titrée au dos.
100 x 80 cm.
On y joint un ouvrage sur l'artiste.

€



766. Daniel FLOTAT XXe-XXIe.
R.D.V.
Huile sur toile monogrammée au centre, contresignée au dos et datée 2018.
81 x 65 cm.

700 / 800 €



767. Daniel FLOTAT XXe-XXIe.
Mirage, Julia bleu.
Huile sur carton monogrammée en bas au centre, contresignée au dos et titrée, datée 1991.
64 x 49 cm.

500 / 600 €



768. École française XXe.
Le jazz band.
Huile sur toile.
27 x 35 cm.

30 / 50 €



769. Jean ABADIE (1921-2010).
La Paqueraie.
Huile sur toile signée en bas à droite.
46 x 38 cm.

50 / 80 €



770. A RUDIGER XXe.
Les deux chiots et la tortue.
Huile sur panneau signée en bas à droite.
13 x 15,5 cm.

30 / 50 €

NOM Prénom *

Adresse*

CP / VILLE * Téléphone *

Mail *

Carte bancaire * Mastercard / Visa N°

Expire (mois/année)/..... Cryptogramme (3 chiffres au dos de la carte)

*Les rubriques suivies d'un * sont obligatoires. Je joins la copie recto/verso de ma pièce d'identité.*

Je vous prie d'acquiescer pour mon compte personnel le ou les lots désignés ci-après au prix d'adjudication indiqué et aux conditions habituelles de vente, frais de **21 % TTC** (ponctuellement 24% ; se rapporter aux conditions de la vente).

N° LOT	DÉSIGNATION DU LOT	ENCHÈRES ou TÉL. (frais en sus)

DATE

SIGNATURE

Aucun ordre téléphonique ne sera pris en compte pour une estimation inférieure à 200 €.

Le Commissaire-Preneur se charge de vous représenter jusqu'à ce montant afin de ne pas ralentir la vente (le jeu des enchères sera respecté).
Les ordres doivent parvenir à l'Hôtel des Ventes au plus tard le matin de la vente à 10h pour les ventes débutant à 14h.
 Les personnes sollicitant une demande d'enchère téléphonique sont réputées être acquiescer à l'estimation basse du catalogue.

RETRAITS DES LOTS À L'HÔTEL DES VENTES : sur rendez-vous sous quinzaine les mardis/jeudis de 9/12h et 14/17h et le vendredi matin de 10/12h.

EXPÉDITIONS : L'Hôtel des Ventes ne gère pas les expéditions.

CSJ SERVICES csjservices8@gmail.com / 06 24 30 07 84 ou MAIL BOXES ETC mbe2507sdv@mbeFrance.fr / 02 47 39 35 84

sont à votre service pour la prise en charge de vos lots. Leur transmettre copie de votre bordereau d'adjudication

Le Commissaire-Preneur se réserve le droit de refuser l'expédition de tout objet jugé trop fragile ou volumineux. Sinon, il appartient au client de se mettre en relation avec le transporteur de son choix qui prendra en charge le conditionnement.

RÈGLEMENT GÉNÉRAL SUR LA PROTECTION DES DONNÉES (RGPD)

Dans le cadre de nos activités de ventes aux enchères, notre maison de ventes est amenée à collecter des données à caractère personnel concernant le vendeur et l'acheteur ou la personne déposant un ordre d'achat. Ces derniers disposent dès lors d'un droit d'accès, de rectification et d'opposition sur leurs données personnelles en s'adressant directement à notre maison de ventes. L'Hôtel des Ventes Giraudeau pourra utiliser ces données à caractère personnel afin de satisfaire à ses obligations légales et, sauf opposition des personnes concernées, aux fins d'exercice de son activité (notamment des opérations commerciales et de marketing tel l'envoi de Newsletter ou catalogue de vente par mail) Ces données pourront également être communiquées aux autorités compétentes dès lors que la réglementation l'impose.

L'HÔTEL DES VENTES GIRAUDEAU est abonné au service TEMIS permettant la consultation et l'alimentation du FICHER DES RESTRICTIONS D'ACCES AUX VENTES AUX ENCHÈRES : « Fichier TEMIS » - Voir nos conditions générales de ventes.

Bertrand JABOT, Rémi GAUTHIER et Hugo BENSIAÏH - Commissaires-Preneurs habilités (OVV 2004-529)
 246-248 rue Giraudeau – 37000 TOURS – ☎ : 02.47.37.71.71 – ✉ : ordre.achat@hdv-giraudeau.fr

CONDITIONS GÉNÉRALES DE LA VENTE

La vente se fait au comptant dans l'ordre du catalogue. Toutefois le commissaire-priseur se réserve la possibilité de différer la vente d'un ou plusieurs lots, de diviser ou regrouper les lots dans l'intérêt de la vente.

Les estimations portées au catalogue sont données à titre indicatif, les mises à prix pouvant varier en plus ou en moins.

Les acquéreurs paieront, en sus des enchères, par lot et sans dégressivité les frais de 21 % TTC, ou 14,40 % (ventes judiciaires) ou 24 % TTC. (ventes de prestige).

Le commissaire-priseur se réserve la possibilité de différer la délivrance des objets jusqu'à l'encaissement de l'intégralité des sommes dues. Conformément à la loi, les indications portées au catalogue engagent la responsabilité du commissaire-priseur et, s'il y a lieu, des experts qui l'assistent, compte tenu des rectifications annoncées au moment de la présentation des objets et portées au procès-verbal de la vente. Aucune réclamation ne sera admise une fois l'adjudication prononcée concernant l'état des objets et en particulier les accidents qui n'auraient pas été signalés, les expositions successives ayant permis aux acquéreurs de constater l'état des objets présentés

L'état des cadres n'est pas garanti. Le rentoilage, le parquetage ou le doublage constituant une mesure conservatoire et non un vice, ne seront pas signalés.

IVOIRE ET CORNE DE RHINOCEROS

Dans le cadre d'une adjudication concernant un objet en ivoire ou en corne de rhinocéros, l'adjudicataire autorise l'Hôtel des Ventes Giraudeau à effectuer pour son compte la déclaration d'achat prévue par l'article 2 bis de l'arrêté du 16 août 2016 relatif à l'interdiction du commerce d'ivoire d'éléphant et de corne de rhinocéros.

CONDITIONS DE RÈGLEMENT

Acquéreurs français : Carte bancaire (PAYBOX pour les achats en ligne Interencheres ou validation à distance) ou virement.

Acquéreurs CEE ou hors CEE : paiement par VIREMENT uniquement. Les ordres d'achat et réservation de ligne téléphonique seront accompagnés de la copie recto de la CB (numéros visibles) et le cryptogramme sera communiqué par support séparé. En cas d'impossibilité de règlement par CB, un chèque accompagné de deux pièces d'identité pourra être présenté. La délivrance des objets sera reportée de 3 semaines, correspondant au délai d'encaissement. Les achats de plus de 1000€ ne peuvent être réglés en espèces.

ORDRES D'ACHAT & ENCHÈRES TÉLÉPHONIQUES

Le commissaire-priseur se charge d'exécuter gratuitement les ordres d'achat qui lui sont confiés pour les personnes ne pouvant pas assister à la vente. Un formulaire est disponible en ligne ou sur demande et doit être complété. Aucun ordre téléphonique ne sera pris en compte pour une estimation inférieure à 200 €. Le commissaire-priseur se charge de vous représenter jusqu'à ce montant afin de ne pas ralentir la vente (le jeu des enchères sera respecté).

Le commissaire-priseur n'accepte les enchères téléphoniques que lorsqu'elles sont entourées de toutes les garanties bancaires, accompagnées d'une demande écrite. Les personnes sollicitant une demande d'enchère téléphonique sont réputées être acquéreur à l'estimation basse du catalogue. Le commissaire-priseur décline toute responsabilité en cas d'incident ne permettant pas d'obtenir le correspondant en ligne.

Les ordres d'achat et les enchères téléphoniques ne sont qu'une facilité accordée aux clients et ne peuvent faire l'objet d'aucune réclamation. Afin d'en effectuer l'enregistrement, les ordres doivent impérativement parvenir à l'Hôtel des Ventes au plus tard : le samedi avant 10h (pour les ventes du samedi après-midi) ou le lundi avant 10 h (pour les ventes du lundi après-midi).

ENCHÈRES EN DIRECT VIA LE SERVICE LIVE DU SITE INTERENCHERES.COM

Si vous souhaitez enchérir en ligne pendant la vente, veuillez-vous inscrire sur www.interencheres.com/37002 et effectuer une empreinte carte bancaire (ni votre numéro de carte bancaire, ni sa date d'expiration ne sont conservés). Vous acceptez de ce fait qu'interencheres.com communique à l'Hôtel des Ventes tous les renseignements relatifs à votre inscription ainsi que votre empreinte carte bancaire. L'Hôtel des Ventes se réserve le droit de demander, le cas échéant, un complément d'information avant votre inscription définitive pour enchérir en ligne. Toute enchère en ligne sera considérée comme un engagement irrévocable d'achat. Si vous êtes adjudicataire en ligne, vous autorisez l'Hôtel des Ventes à utiliser votre empreinte carte bancaire pour procéder au paiement, partiel ou total, de vos acquisitions y compris les frais habituels à la charge de l'acheteur.

L'Hôtel des Ventes ne peut garantir l'efficacité de ce mode d'enchères et ne peuvent être tenues pour responsables d'un problème de connexion au service, pour quelque raison que ce soit. En cas d'enchère simultanée ou finale d'un montant égal, il est possible que l'enchère portée en ligne ne soit pas prise en compte si l'enchère en salle était antérieure. En toute hypothèse, c'est le commissaire-priseur qui sera le seul juge de l'enchère gagnante et de l'adjudication sur son procès-verbal.

ORDRES D'ACHAT SECRETS VIA INTERENCHERES.COM

L'Hôtel des Ventes n'a pas connaissance du montant maximum de vos ordres secrets déposés via www.interencheres.com/37002. Vos enchères sont formées automatiquement et progressivement dans la limite que vous avez fixée. L'exécution de l'ordre s'adapte au feu des enchères en fonction des enchères en cours. Le pas d'enchère est défini par les intervalles suivants : jusqu'à 19€ : 5€, entre 20/199€ : 10€, 200/499€ : 50€, 500/999€ : 100€, 1 000/4 999€ : 200€, 5 000/9 999€ : 500€, 10 000/19 999€ : 1 000€, 20 000/49 999€ : 2 000€, 50 000/99 999€ : 5 000€, 100 000€ et plus : 10 000€. Si vous êtes adjudicataire via un ordre d'achat secret, vous autorisez l'Hôtel des Ventes, à utiliser votre empreinte carte bancaire pour procéder au paiement, partiel ou total, de vos acquisitions y compris les frais habituels à la charge de l'acheteur.

Ces frais sont majorés, uniquement pour les lots volontaires, de 3% HT du prix d'adjudication (3,60% TTC), ou 35 € HT pour les véhicules (42 € TTC)

L'Hôtel des Ventes ne peut garantir l'efficacité de ce mode d'enchères et ne peut être tenue pour responsables d'un problème de connexion au service, pour quelque raison que ce soit. En cas d'enchère simultanée ou finale d'un montant égal, il est possible que l'enchère portée en ligne ne soit pas prise en compte si l'enchère en salle était antérieure. En toute hypothèse, c'est le commissaire-priseur qui sera le seul juge de l'enchère gagnante et de l'adjudication sur son procès-verbal.



463. Paul-Émile LECOMTE (1877-1950).
Gravure originale.



466. Léonard Tsuguharu FOUJITA
(1886-1968). Lithographie.



632. André VIVREL (1886-1976). Fixé sous verre.



486. ARMAN (1928-2005).
Lithographie originale.



766. Daniel FLOTAT XXe-XXIe.
Huile sur toile.



Paul BRET (1902-1956).
Paysage du Midi.
Huile sur panneau signée en bas à droite.
45 x 54 cm.

Lot 704. Estimation 600/800 €