



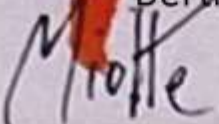
HÔTEL DES VENTES 
GIRAudeau
TOURS

LIVE

**ESTAMPES
& OEUVRES XXe**

Mercredi 8 septembre 2021
14h

Bertrand JABOT, Rémi GAUTHIER & Hugo BENSÂÏAH
Commissaires-Priseurs Associés



Mercredi 8 septembre 2021 - 14h

**ESTAMPE, GRAVURE, LITHOGRAPHIE, SÉRIGRAPHIE, DIGIGRAPHIE,
DESSIN, EAU-FORTE ...**

ARMAN, Jérôme MESNAGER, Wifredo LAM, Peter KLASSEN,
Pierre ALECHINSKY, Robert COMBAS, Sam SZAFRAN, Jean MIOTTE,
Olivier DEBRÉ, Théo TOBIASSE, Victor VASARELY ...



**EXPOSITIONS SUR RENDEZ-VOUS au 02 47 37 71 71
mardi 7 septembre de 14h à 17h
mercredi 8 septembre de 10h à 12h**

**Les photos tiennent lieu d'exposition sur le site
www.interencheres.com/37002**

**Ordres d'achat et réservation de lignes téléphoniques :
ordre.achat@hdv-giraudeau.fr**

Hôtel des Ventes Giraudeau 246/248 rue Giraudeau - 37000 Tours
02 47 37 71 71 - contact@hdv-giraudeau.fr
www.hotel-ventes-giraudeau-tours.fr



1. Jacques VILLON (1875-1963).
Déjeuner au bord de la mer.
Lithographie sur papier japon.
Signée en bas à droite et contre signée en marge.
Numérotée 62/150.
40 x 30 cm.

50 / 60 €



2. Jacques VILLON (1875-1963).
Composition.
Lithographie sur papier japon.
Signée en bas à droite et contre signée en marge.
Numérotée 117/150.
26 x 31,5 cm (à vue) et 51,5 x 67,5 cm (hors tout).

80 / 100 €



3. Mario AVATI (1921-2009).
Le masque.
Technique mixte signée en haut à gauche et datée 85.
15,5 x 11 cm.

120 / 150 €



4. Mario AVATI (1921-2009).
Nature morte.
Technique mixte signée en bas dans la marge et datée 84.
10 x 13 cm.

120 / 150 €



5. Mario AVATI (1921-2009).
Guitare.
Technique mixte signée en bas dans la marge et datée 85.
11 x 14 cm.

120 / 150 €



6. Mario AVATI (1921-2009)
La leçon de musique.
Lithographie noir et blanc.
Signée, titrée et numérotée 7/15 en marge et datée 1992.
38,5 x 27,5 cm.
(marques de découpe).

80 / 120 €



7. CLÉMENT-SERVEAU (1886-1972).
Etude d'instruments à cordes.
Lithographie signée dans la planche en bas à gauche.
Numérotée 102/250 dans la marge.
50 x 36,5 cm.

40 / 60 €



8. Paul GUIRAMAND (1926-2007).
Composition au violon.
Lithographie.
Signée en marge à droite et numérotée X2/2.
46 x 66,5 cm.
(marques de découpe).

40 / 60 €



9. Victor VASARELY (1906-1997).
Composition.
Sérigraphie.
27 x 27 cm.

120 / 150 €



10. Victor VASARELY (1906-1997).
Composition.
Sérigraphie.
27 x 27 cm.

120 / 150 €



11. Victor VASARELY (1906-1997).
Composition.
Sérigraphie.
27 x 27 cm.

120 / 150 €



12. Victor VASARELY (1906-1997).
Composition.
Sérigraphie.
27 x 27 cm.

120 / 150 €



13. Victor VASARELY (1906-1997).
Composition.
Sérigraphie.
27 x 27 cm.

120 / 150 €



14. Victor VASARELY (1906-1997).
Composition.
Sérigraphie.
27 x 27 cm.

120 / 150 €



15. Victor VASARELY (1906-1997).
Composition.
Sérigraphie.
27 x 27 cm.

120 / 150 €



16. Victor VASARELY (1906-1997).
Composition.
Sérigraphie.
27 x 27 cm.

120 / 150 €



17. Constantin XENAKIS (1931-2020).
Ensemble de deux digigraphies géométriques signées en marge, une datée de 2014.
40 x 27 cm.
(marques de découpe, légères pliures).

40 / 60 €



18. Jean-Pierre VIOT (né en 1937).
Tangentes.
Ensemble de deux sérigraphies en couleurs signées et datées 2007 en bas à droite, épreuves hors commerce.
45 x 65 cm.

40 / 60 €



19. Jacques POLI (1938-2002)
Lot de 2 lithographies aux motifs feuillagers. Épreuves d'artiste signées dans la marge au bord inférieur droit et datées de 1986. L'une numérotée 4/30 et la seconde 18/30.
31,5 x 45 cm.
(marques de découpe sur l'une).

50 / 60 €



20. André MASSON (1896-1987).
Composition.
Lithographie en couleurs signée en marge en bas à droite et numérotée 31/150.
53,5 x 43,5 cm.

200 / 250 €



21. André MASSON (1896-1987).
Nu aux fleurs.
Lithographie en couleurs signée en marge en bas à droite.
83 x 48,5 cm.

150 / 200 €



22. Gustave SINGIER (1909-1984)
Sans titre.
Lithographie en couleurs. Épreuve d'artiste signée, datée 1973 en bas à droite et numérotée XV/XX.
54,5 x 41 cm.
(légères marques de découpe).

60 / 80 €



23. Gustave SINGIER (1909-1984)
Baigneuse.
Lithographie en couleurs. Épreuve d'artiste signée, datée 1973 en bas à droite et numérotée XV/XX.
53,5 x 40 cm.
(légères marques de découpe).

60 / 80 €



24. Daniel HUMAIR (né en 1938).
Composition.
Lithographie en couleurs. Épreuve d'artiste signée en bas à droite.
17,5 x 20 cm.

30 / 50 €



25. James PICHETTE (1920-1996), Lucien COUTAUD (1904-1977), Natalia DUMITRESCO (1915-1997).
Ensemble de 3 lithographies, dont deux en couleurs (épreuves d'artiste) et une en noir et blanc, signées en bas à droite, numérotées en bas à gauche : 8/10, 169/175 pour celles de Pichette et Coutaud, datées 1986, 1972 pour les deux premières.

50 / 80 €



26. James PICHETTE (1920-1996).
Composition 1.
Lithographie en couleurs. Épreuve d'artiste signée en bas à droite, datée 1987 et numérotée 19/20.
63 x 47,5 cm à vue.

80 / 120 €



27. James PICHETTE (1920-1996).
Composition 2.
Lithographie en couleurs. Épreuve d'artiste signée en bas à droite, datée 1987 et numérotée 19/20.
63 x 47,5 cm à vue.

80 / 120 €



28. Serge POLIAKOFF (1900-1969).
Composition.
Lithographie.
31,5 x 24 cm.

50 / 60 €



29. Camille HILAIRE (1916-2004).
Paysage abstrait.
Lithographie en couleurs hors commerce signée en bas à droite.
21,5 x 14 cm.

20 / 30 €



30. Jean MIOTTE (1926-2016).
Composition.
Lithographie en couleurs signée au crayon dans la marge inférieure droite et numérotée 5/40.
15 x 15 cm.
(marques de découpe).

80 / 100 €



31. Jean MIOTTE (1926-2016).
Composition.
Lithographie en couleurs signée au crayon dans la marge inférieure droite et numérotée 5/40.
20 x 16 cm.
(marques de découpe).

80 / 100 €



32. Jean MIOTTE (1926-2016).
Composition.
Lithographie en couleurs signée au crayon dans la marge inférieure droite et numérotée 3/40.
15 x 15 cm.
(marques de découpe).

80 / 120 €



33. Jean MIOTTE (1926-2016).
Composition.
Lithographie en couleurs signée au crayon dans la marge inférieure droite et numérotée 20/40.
15 x 15 cm.
(marques de découpe).

80 / 100 €



34. Jean MIOTTE (1926-2016).
Composition.
Eau-forte en couleurs signée au crayon dans la marge inférieure droite et portant la mention "Pour Denis".
44 x 34.5 cm.
(marques de découpe).

80 / 100 €



35. Jean MIOTTE (1926-2016).
Composition.
Lithographie couleurs.
Épreuve d'artiste signée au crayon en bas à droite et numérotée dans le bord inférieur gauche XV/XXX.
76 x 56 cm.

200 / 300 €



36. Jean MIOTTE (1926-2016).
Composition.
Lithographie en noir et blanc. Epreuve hors commerce signée en bas à droite.
76 x 56 cm.
(légères marques de découpe).

80 / 100 €



37. Jean MIOTTE (1926-2016).
Composition.
Lithographie en couleurs. Épreuve d'artiste signée en bas à droite, numérotée XIV/XXX.
76 x 56 cm.

80 / 120 €



38. Jean MIOTTE (1926-2016).
Composition.
Lithographie en couleurs signée en bas à droite et numérotée 136/150.
76 x 56 cm.

200 / 300 €



39. Jean MIOTTE (1926-2016).
Composition.
Acrylique et encre signée en bas à droite.
18,5 x 11 cm.

400 / 500 €



40. Jean MIOTTE (1926-2016).
Composition.
Lithographie en couleurs. Épreuve d'artiste signée en bas à droite.
30 x 20,5 cm.

50 / 80 €



41. Jean MIOTTE (1926-2016).
Composition.
Acrylique et encre signée en bas à droite.
18 x 11 cm.

300 / 500 €



42. Jean MIOTTE (1926-2016).
Composition.
Acrylique sur papier signée en bas au milieu.
24,5 x 37 cm.

300 / 400 €



43. Julius BALTHAZAR (né en 1949).
Composition.
Encre et aquarelle signée en bas au centre et datée 1986.
38 x 27 cm.

100 / 120 €



44. Manuel CARGALEIRO (né en 1927)
Composition.
Lithographie couleurs signée en marge en bas à droite et numérotée 83/130.
46 x 35 cm.

300 / 400 €



45. Sam FRANCIS (1923-1994).
Métaphysique du vide, Michel WALDBERG.
Affiche portant la mention "Lithographie originale de Sam FRANCIS, Atelier d'Art Desjobert, Paris" en bas à droite.
84,5 x 56 cm.
(pliures).

180 / 200 €



46. Julius BALTHAZAR (né en 1949).
Composition dans la bibliothèque.
Lithographie signée en bas à droite et numérotée 19/30.
27,5 x 14,5 cm.

On y joint :

Naftali RAKUZIN (né en 1948).
Livres sur étagère.
Lithographie, épreuve hors commerce, signée en bas à droite.
54 x 25,5 cm.

30 / 40 €



47. Bernard QUENTIN (1923-2020).
Composition aux lettres.
Lithographie en couleurs.
Signée au crayon et datée 1989 en bas à droite et numérotée 45/180.
29 x 62,5 cm.

30 / 40 €



48. ZAO WOU-KI (1921-2013).
Composition.
Lithographie.
32 x 24,5 cm.

100 / 150 €



49. Joan MIRO (1893-1983).
Composition aux personnages.
Gravure en noir et blanc pour l'illustration d'un livre.
13 x 9 cm.

150 / 200 €



50. Joan MIRO (1893-1983).
Composition.
Gravure en noir et blanc pour l'illustration d'un livre.
14,5 x 10 cm.

100 / 150 €



51. Max ERNST (1891-1976).
Composition en bleu.
Lithographie.
31,5 x 24,5 cm.

60 / 80 €



52. Joan MIRO (1893-1983).
Nuit étoilée.
Technique mixte signée en bas à gauche.
31 x 24 cm.

50 / 80 €



53. Shoichi HASEGAWA (né en 1929).
Vue d'une ville.
Gravure en couleurs. Épreuve d'artiste signée en bas à droite au crayon.
15 x 22 cm.
(marques de découpe).

50 / 80 €



54. Shoichi HASEGAWA (né en 1929).
Corail Océanique.
Eau-forte en couleurs.
Épreuve d'artiste signée en bas à droite et titrée au centre.
59,5 x 49 cm.
(marques de découpe).

200 / 250 €



55. Shoichi HASEGAWA (né en 1929).
La marchandise des quatre saisons.
Gravure en couleurs signée en bas à droite, épreuve hors commerce, contre-signée et titrée au revers.
59,5 x 49 cm.

200 / 250 €



56. Jean CARZOU (1907-2000).
Versailles, Villandry et le Château de Brissac.
Ensemble de trois lithographies sur papier japon signées, titrées, datées au crayon en marge : 1981, 1986, 1987 et numérotées : LX/LX, 55/60, 57/60.
53 x 75 cm ; 50,5 x 66 cm ; 50 x 65 cm.

100 / 120 €



57. Lucien COUTAUD (1904-1977) et Gérard DIAZ (1938).
Arbres érotiques, Samarie, Pierre de rêve, Midi.
Ensemble de quatre lithographies et eaux-fortes en couleurs aux sujets végétaux signées en bas à droite en marge et numérotées en marge à gauche : 73/150, 8/50, 9/30, 6/50.
46 x 59,5 cm ; 17,5 x 17 cm ; 46 x 45 cm, 44,5 x 28,5 cm.

60 / 80 €



58. D'après Maurice DE VLAMINCK (1876-1958)
La route.
Lithographie en couleurs signée en bas à gauche, portant la mention "Lithographie originale (1957)" au revers.
32,5 x 50 cm.

50 / 60 €



59. Emile Henri BERNARD (1868-1941).
Vue sur le Pont-Neuf.
Lithographie signée du cachet de l'artiste en marge en bas à droite.
20 x 30 cm.
(petites taches en marge).

50 / 60 €



60. Claude WEISBUCH (1927-2014).
Hommage à Rembrandt.
Lithographie recto/verso en sépia, épreuve d'artiste signée dans la planche en bas à gauche. Marquée au verso "Planche extraite de l'album L'Atelier Trois lithographies de Weisbuch Avec les meilleurs voeux de Vision Nouvelle. Paris 1976".
46 x 55 cm.

50 / 80 €



61. Claude WEISBUCH (1927-2014).
L'homme au violon.
Eau-forte sépia.
Signée en marge en bas à droite et numérotée 14/120 en bas à gauche.
15 x 10 cm.

40 / 60 €



62. Claude WEISBUCH (1927-2014).
Cheval.
Eau-forte sépia.
Épreuve d'artiste signée en marge en bas à droite.
13,5 x 17,5 cm.

40 / 60 €



63. Claude WEISBUCH (1927-2014).
Polichinelle.
Eau-forte sépia.
Épreuve d'artiste signée en marge en bas à droite.
13,5 x 17,5 cm.

40 / 60 €



64. Claude WEISBUCH (1927-2014).
Études de violonistes.
Dessins au crayon et au feutre signés en bas à droite.
20,5 x 29,5 cm.

150 / 200 €



65. Jean-Louis ROISEUX (XXe).
Nu érotique.
Lithographie en couleurs signée par l'artiste dans le bord inférieur droit et numérotée 45/45.
44 x 31,5 cm.

50 / 60 €



66. Jean-Louis ROISEUX (XXe).
Nu érotique.
Lithographie en noir et blanc signée par l'artiste dans le bord inférieur droit et numérotée 45/45.
44 x 31,5 cm.

50 / 60 €



67. Paul GUIRAMAND (1926-2007).
Femme nue.
Eau-forte en noir et blanc signée en marge en bas à droite.
59 x 38,5 cm.
(marques de découpe).

50 / 60 €



68. Marc CHAGALL (1887-1985).
Les musiciens.
Lithographie noir et blanc signée dans la planche.
59 x 44 cm.
(légères taches et pliures en marges).

150 / 200 €



69. Bernard CHAROY (né en 1931).
Portraits de femmes.
Lot de trois lithographies dont une sur soie signées en bas à droite, deux ont la mention épreuve d'artiste.
53,5 x 44 cm ; 51,5 x 44 cm ; 64 x 8 cm.

100 / 120 €



70. Paul GUIRAMAND (1926-2007).
Nature morte aux violons et au cavalier.
Lithographie en couleurs signée en marge en bas à droite.
20 x 30 cm.

30 / 50 €



71. Paul GUIRAMAND (1926-2007).
Deux cavaliers.
Lithographie en couleurs numérotée 78/200 et signée en marge en bas à droite.
28 x 22 cm.

50 / 80 €



72. Paul GUIRAMAND (1926-2007).
Chevaux et cavaliers sous le cèdre bleu et les peupliers jaunes.
Lithographie en couleurs. Épreuve d'artiste signée en marge en bas à droite.
48 x 68 cm.
(marques de découpe et légères taches en marge).

80 / 120 €



73. Paul GUIRAMAND (1926-2007).
Chevaux et cavalier sous l'arbre.
Lithographie en couleurs. Épreuve d'artiste signée en marge en bas à droite.
Env. 47 x 66 cm.
(légères pliures en marge).

50 / 80 €



74. Paul GUIRAMAND (1926-2007).
Cavaliers sous les palmiers.
Lithographie en couleurs. Épreuve d'artiste
signée en marge en bas à droite.
54 x 80 cm.
(très légères déchirures en marge, pliures).
50 / 80 €



75. Daniel SCIORA (né en 1945).
Corida cubique.
Lithographie en couleurs signée dans la marge
en bas à droite, hors commerce.
48 x 68 cm.
50 / 60 €



76. D'après Salvador DALI (1904-1989).
Girafe.
Estampe signée dans la marge en bas à droite.
47 x 62 cm.
(légères mouillures et taches).
300 / 400 €



77. Théo TOBIASSE (1927-2012).
Léa.
Lithographie en couleurs, titrée en haut à
droite, signée en marge en bas à droite et
numérotée 20/225 en bas à gauche.
26 x 26 cm.
200 / 300 €



78. Théo TOBIASSE (1927-2012).
Les murs de notre vie.
Lithographie en couleurs numérotée 20/225,
titrée et signée en marge.
26 x 26 cm.
200 / 300 €



79. Théo TOBIASSE (1927-2012).
C'était un temps de solitude.
Lithographie en couleurs numérotée 20/225,
titrée en haut à droite et signée en marge.
26 x 26 cm.
200 / 300 €



80. Théo TOBIASSE (1927-2012).
Rachel et la mandragore.
Lithographie en couleurs titrée en haut à droite,
signée en marge en bas à droite et numérotée
18/225 en bas à gauche.
26 x 26 cm.
200 / 300 €



81. Théo TOBIASSE (1927-2012).
Les murs de notre vie.
Lithographie en couleurs titrée en haut à droite,
signée en marge en bas à droite et numérotée
18/225 en bas à gauche.
26 x 26 cm.
(marque de découpe).
200 / 300 €



82. Théo TOBIASSE (1927-2012).
La route était un grand théâtre.
Lithographie en couleurs titrée en haut à droite,
signée en marge en bas à droite et numérotée
18/225 en bas à gauche.
26 x 26 cm.
(marques de découpe).
200 / 300 €



83. Sakti BURMAN (né en 1935)
Composition.
Lithographie en couleurs signée en marge en
bas à droite.
32 x 25 cm.
30 / 50 €



84. Sakti BURMAN (né en 1935).
Joueur de flûte et déesses aux miroirs.
Lithographie en couleurs signée en marge en
bas à droite.
32 x 25 cm.
30 / 50 €



85. Françoise DEBERDT (née en 1934).
Fille de soleil.
Eau-forte en couleurs titrée et signée en marge
au crayon.
36,5 x 28 cm.
(marques de découpe).
20 / 30 €



86. Vincent HADDELEY (1929/34-2010).
Retour au paddock.
Lithographie en couleurs signée en marge en
bas à droite et numérotée en marge en bas à
gauche 197/200.
19,5 cm x 29 cm.
20 / 30 €



87. D'après PICASSO (1881-1971).
Jacqueline.
Digigraphie numérotée en bas à gauche
128/175.
53 x 38,5 cm.
80 / 120 €



88. Jean LE GAC (né en 1936).
Hommage à Picasso : "Le peintre explorateur et les Demoiselles".
Digigraphie numérotée 11/30 et signée en marge.
40,5 x 36 cm.

30 / 50 €



89. James COIGNARD (1925-2008).
Composition.
Lithographie en couleurs numérotée 4/75 et signée.
71 x 50 cm.

100 / 150 €



90. Peter KLASSEN (né en 1935).
Composition.
Eau-forte réhaussée, numérotée 12/99 et signée en marge.
26,5 x 20,5 cm.

50 / 60 €



91. Raymond MORETTI (1931-2005).
Charles de Gaulle.
Lithographie en noir et blanc dédiée à Jacqueline Barbier, signée en marge. Epreuve d'artiste.
49,5 x 64,5 cm.

80 / 120 €



92. Sam SZAFRAN (1934-2019).
Composition.
Dessin au lavis.
34,5 x 29,5 cm.

700 / 900 €



93. Jules PASCIN (1885-1930).
Discussion à quatre.
Pointe sèche. Oeuvre originale.
25 x 32,5 cm.

200 / 400 €



94. Gabriel ZENDEL (1906-1992).
La ville et ses bateaux.
Dessin de Dieppe signé du cachet.
20,5 x 27 cm.

100 / 150 €



95. Gabriel ZENDEL (1906-1992).
Les bateaux.
Dessin de Dieppe.
20,5 x 27 cm.

100 / 150 €



96. Valerio ADAMI (né en 1935).
Le moulin à vent.
Dessin au feutre sépia, signé.
21,5 x 36 cm.

250 / 300 €



97. André MARCHAND (1907-1997).
Madame X.
Dessin au crayon signé en bas.
28,5 x 23 cm.

100 / 200 €



98. James COIGNARD (1925-2008).
Composition.
Dessin à l'encre signé en bas à gauche.
8,8 x 21 cm.

300 / 400 €



99. Jérôme MESNAGER (né en 1961).
Sans titre.
Etude au stylo portant la dédicace "Pour Ghislaine" et signée en bas.
19,5 x 19,5 cm.

300 / 400 €



100. Jérôme MESNAGER (né en 1961)
Silhouette.
Lithographie en couleurs numérotée 41/120 en bas à gauche et signée au crayon.
37,5 x 27,5 cm.

100 / 120 €



101. Jérôme MESNAGER (né en 1961)
Couple.
Lithographie en couleurs numérotée 22/120 en bas à gauche et signée au crayon.
37,5 x 27,5 cm.

100 / 120 €



102. Jérôme MESNAGER (né en 1961)
Trio.
Lithographie en couleurs numérotée 18/120 en bas à gauche et signée au crayon en bas à droite.
37,5 x 27,5 cm.

100 / 120 €



103. Jérôme MESNAGER (né en 1961)
La ronde.
Lithographie en couleurs numérotée 82/120 en bas à gauche et signée au crayon.
37,5 x 27,5 cm.

100 / 120 €



104. Jérôme MESNAGER (né en 1961)
Hommes blancs.
Acrylique sur panneau, signée en bas à gauche
et datée 2003.
50 x 65 cm.

1200 / 1400 €



105. Jérôme MESNAGER (né en 1961)
Homme blanc.
Acrylique sur panneau, signée en bas à droite et
datée 2003.
50 x 65 cm.
(accidents sur le panneau).

1200 / 1400 €



106. Charles LAPICQUE (1898-1988).
Mouette à la pêche.
Lithographie signée en bas à droite, numérotée
52/230 en bas à gauche.
28 x 22,5 cm.

50 / 60 €



107. MANÉ-KATZ (1894-1962).
Voeux pour l'année 1957 par l'artiste.
Dessin à l'encre.
18 x 14 cm.

400 / 500 €



108. Wifredo LAM (1902-1982).
Dédicace.
Dessin au stylo signé et daté 1968.
26 x 19 cm.

1000 / 1500 €



109. Olivier DEBRÉ (1920-1999).
Dédicace "A Jean Bernard, à l'ami, à l'écrivain,
les signes peints, en signe d'affection"
Dessin au feutre monogrammé en bas à droite.
On y joint
27 x 21 cm.

300 / 400 €



110. Robert COMBAS (né en 1957).
Tatouages académiques.
Dessin au feutre signé en haut au centre.
27 x 29 cm.

800 / 1000 €



111. Yaacov AGAM (1928).
Composition.
Dédicace au feutre "A Ned et Maxime,
Cordialement" et signée.
27 x 22,5 cm.

300 / 400 €



112. François DILASSER (1926-2012).
Yock et l'Oiseau rouge.
Ensemble de deux sérigraphies, la première est
notée épreuve artistique et signée au crayon en
bas à droite, la seconde porte la mention hors
commerce et signée à l'encre en bas à droite.
15 x 21 cm et 21 x 15 cm.

50 / 80 €



113. Pierre ALECHINSKY (né en 1927).
Roue d'écriture.
Gravure en couleurs numérotée 3/20, épreuve
hors commerce, titrée, signée et datée 1985.
62 x 47 cm.
(le papier légèrement fragilisé aux extrémités)

800 / 1000 €



114. Alexandre FASSIANOS (né en 1935).
Hercule et Roi et Andromaque.
Ensemble de deux lithographies numérotées
15/99 et signées en haut.
23 x 17 cm.

80 / 100 €



115. Alexandre FASSIANOS (né en 1935).
Le paradis perdu.
Lithographie en couleurs, épreuve hors
commerce, signée en bas à gauche.
25 x 32 cm.

120 / 150 €



116. André MASSON (1896-1987).
Sans titre.
Lithographie en couleurs numérotée 67/125 en
bas à gauche et signée au crayon en bas à
droite.
48,5 x 66 cm.
(quelques fragilités aux extrémités).

50 / 80 €



117. D'après René MAGRITTE (1898-1967).
La corde sensible.
Lithographie en couleurs.
41,5 x 53 cm.

100 / 120 €



118. Gianni BERTINI (1922-2010).
Vénus éclatée.
Lithographie en couleurs numérotée en marge
à gauche 76/199, signée et datée en marge à
droite 1989.
65 x 45,5 cm.

50 / 60 €



119. ERRÖ (né en 1932).
Femme aux tigres.
Lithographie noir et blanc, numérotée en marge
4/100, signée et datée 2011.
24 x 16 cm.

80 / 100 €



120. Peter KLASSEN (né en 1935).
Composition.
Acrylique sur carton signée au crayon en bas et datée 1994.
31 x 25,5 cm.

800 / 1000 €



121. Peter KLASSEN (né en 1935).
Composition.
Digigraphie numérotée en marge 44/45 et signée au crayon en marge en bas à droite.
32 x 24 cm.

50 / 60 €



122. CORNEILLE (1922-2010).
Femme et poissons.
Eau-forte en relief signée dans la planche, numérotée 13/20 et datée 2004.
57 x 69,5 cm.

180 / 220 €



123. James COIGNARD (1925-2008).
Composition.
Oeuvre signée par l'artiste dans le bord inférieur droit.
66,5 cm x 101 cm.

200 / 300 €



124. Gérard ANEZIN (1948-2000).
Composition.
Technique mixte sur isorel dans un encadrement métallique, signée en bas à droite, datée 95.
40 x 35,5 cm.

150 / 200 €



125. Gérard ANEZIN (1948-2000).
Composition.
Technique mixte sur isorel dans un encadrement métallique, signée en bas à droite, datée 90.
38 x 26 cm.

150 / 200 €



126. ARMAN (1928-2005).
Le naufrage d'un gant, 2000.
Sculpture dans un cadre en plexiglas, signée dans le bord inférieur droit par l'artiste et numérotée 65/225. Certificat d'authenticité au revers de l'oeuvre.
23 x 21,5 cm.
(quelques rayures sur le cadre).

400 / 600 €



127. ARMAN (1928-2005).
Accumulation "Tampon" sur support plexiglas.
47 x 66 cm.

1800 / 2000 €



129. Laure MALCLÈS-MASEREEL (1911-1981).
Le Bouquet.
Lithographie signée et numérotée.
65 x 50 cm.

30 / 40 €



130. Laure MALCLÈS-MASEREEL (1911-1981).
L'Escout à Anvers.
Lithographie signée et numérotée.
57 x 42 cm.

20 / 30 €



131. Leono DE CASTRO (XXe). Le rêveur.
Gravure signée au crayon.
28 x 38,5 cm.

40 / 60 €



132. Isa CELINI (XXe-XXIe). La Balançoire.
Lithographie numérotée et signée au crayon.
73,5 x 53 cm.

20 / 30 €



133. École XXe. Don Juan.
Gravure titrée, numérotée et portant une signature en marge à déchiffrer.
29,5 x 39 cm.

30 / 40 €



134. Kay AMECHE (1904-2005). Kentucky.
Sérigraphie signée et numérotée.
40 x 50,5 cm.

60 / 80 €



135. École française XXe. Le magicien.
Lithographie numérotée et portant une signature dans la planche à déchiffrer.
65,5 x 50 cm.

30 / 40 €



136. Jacques DEPERTHES (né en 1936).
Le golf.
Lithographie numérotée et signée.
44,5 x 65 cm.

40 / 80 €



137. École probablement italienne, XXe. Le gros chat.
Lithographie datée (19)71 et portant une signature au crayon à déchiffrer.
50 x 70 cm.

30 / 40 €



138. Leonor FINI (1907-1996). Groupe de femmes.
Eau-forte, épreuve d'artiste signée au crayon.
33,5 x 41,5 cm.

40 / 60 €



139. Marcel VERTES (1895-1961). Le petit violoniste.
Lithographie signée et numérotée.
49 x 33 cm.

20 / 30 €



140. Doroteo ARNAIZ (né en 1936). Le tigre.
signée et numérotée.
50 x 38,5 cm.

40 / 60 €



141. Helen COVENSKY (1925-2007). Fleurs.
Lithographie signée marquée AP.
52 x 70 cm.

60 / 80 €



142. Attribué à John PALEY (XXe). Ballet.
Lithographie signée et numérotée.
55 x 75 cm.

60 / 80 €



143. CORNELIUS (XXe). Le canard.
Monotype signé.
43,5 x 63,5 cm.

60 / 80 €



144. Bernard TILLOLLOY (XXe-XXIe). Le Manège.
signé et numéroté.
58 x 45 cm.

30 / 40 €



145. École XXe. Lobelia.
Gravure titrée, numérotée et portant une signature à déchiffrer en marge.
25,5 x 33 cm

20 / 30 €



146. André MINAUX (1923-1986). Buste aux fleurs.
Lithographie titrée, signée et numérotée.
44 x 64 cm.

60 / 80 €



147. Félix LABISSE (1905-1982). La belle Hélène.
Lithographie signée et numérotée.
65 x 42 cm.

100 / 120 €



148. Raymond MORETTI (1931-2005). Jazz.
Lithographie signée au crayon.
64 x 44 cm.

40 / 60 €



149. Alistair GRANT (1925-1997). La fillette et l'arbre.
Lithographie datée 1957, signée et numérotée.
47 x 58 cm.

40 / 60 €



150. École XXe. Composition au cheval rouge.
Lithographie numérotée et portant une signature en marge à déchiffrer.
47 x 62,5 cm.
(rousseurs et mouillure à l'angle inférieur droit).

40 / 60 €



151. FRESCO (XXe). Reflets.
Lithographie signée.
47,5 x 34 cm.

20 / 30 €



152. René FUMERON (1921-2004).
Composition abstraite.
Sérigraphie en noir, signée dans la planche.
34,5 x 51 cm.

30 / 40 €



153. Herbert SCHNEIDER (1924-1983). Les amoureux.
Sérigraphie signée et numérotée.
58,5 x 42,5 cm.

60 / 80 €



154. Seigo TAKATSUKA (1930-2007). Sars Khe
datée 1977, signée et numérotée
55 x 42 cm.

40 / 60 €



155. Dan WALMSLEY (né en 1962). La ferme.
signée et numérotée.
74 x 50.5 cm.
(accidents, taches).

30 / 40 €



156. Jan VOSS (né en 1936). Composition.
Lithographie datée (19)97, signée et numérotée
dans la planche.
49,5 x 65,5 cm.

60 / 80 €



157. École brésilienne. La Sirène.
Estampe datée (19)73, numérotée et portant
une signature à déchiffrer.
38.5 x 59 cm

40 / 60 €



158. Jean-Charles BLAIS (né en 1956). Vence.
Lithographie, épreuve d'artiste numérotée
datée 87, signée.
67.5 x 52.5 cm.

80 / 100 €



159. LAKSHMI DUTT (XXe-XXIe). Les forces
naturelles.
Gravure, épreuve d'artiste datée 1981, signée
et titrée.
59,5 x 49 cm.

40 / 60 €



160. École française XXe. Composition.
Lithographie numérotée portant une signature
(Achille...) à déchiffrer.
28,5 x 29,5 cm.

20 / 30 €



161. Ecole brésilienne. L'oeil sur la route.
Estampe datée (19)73, signée et numérotée.
31 x 33 cm.

20 / 30 €



162. Wolf VOSTELL (1932-1998). Berlin 89.
Lithographie signée et numérotée.
42.5 x 32 cm.
(mouillures)

60 / 80 €



163. Marko SPALATIN (né en 1945).
Composition géométrique.
Sérigraphie signée.

40 / 60 €



164. Kengo KARA (1889-1980). Abstraction
verte.
signée et numérotée.
65 x 50 cm

40 / 60 €



165. Jean Michel CARON (XXe). Composition
abstraite.
Estampe signée en bas à droite.
46 x 42 cm.

60 / 80 €



166. John GILBERT(XXe). Sanskrit.
Sérigraphie datée 2013, signée et numérotée.
50 x 50 cm.

80 / 100 €



167. Loty BLANCHARD (1907-2002). Magie.
Gravure datée 1974, signée et numérotée.
54 x 44,5 cm.

60 / 80 €



168. Søren EDSBERG (né en 1945). Composition
abstraite rouge et bleue.
Lithographie hors commerce, numérotée et
signée.

20 / 30 €



169. Kengo KARA (1889-1980). Abstraction
rouge.
signée et numérotée.
65 x 50 cm

40 / 60 €



170. Helen L. BRIGGS (née en 1912). Le château
de sable.
Lithographie datée 1969, signée et numérotée.
50,5 x 42 cm.

30 / 40 €



171. Rossini PEREZ (né en 1932). Twist.
Estampe signée et numérotée.
44.5 x 62.5 cm.

80 / 100 €



172. Bernard BERAUD (né en 1949). Carré bleu.
Estampe signée et numérotée.
38 x 60 cm.

40 / 60 €



173. V. PASQUALINI (XXe). Composition géométrique.
Estampe signée, numérotée et datée (19)73.
47 x 31 cm.

40 / 60 €



174. Pierre Philippe PAGERIE (XXe). Composition numérique.
Tirage unique sur papier photo, signé.
50 x 50 cm

60 / 80 €



175. Antoine GASLAIS (XXe). Meccano.
Lithographie signée et numérotée.
39,5 x 29.5 cm.

20 / 30 €



176. Pierre Philippe PAGERIE (XXe). La Vallée.
Tirage numérique sur papier photo unique, signé.
51 x 76 cm.

60 / 80 €



177. Ai WEI WEI (né en 1957). Le Lapin.
Carte postale d'une oeuvre de l'artiste sur le zodiaque chinois, signée.

60 / 80 €



178. Geneviève CLAISSE (1935-2018).
Abstraction.
Lithographie signée au crayon.
48,5 x 64 cm.

150 / 200 €



179. Affiche lithographiée d'exposition
Geneviève CLAISSE (1935-2018) à la Galerie
Denise René.
60 x 48 cm

60 / 80 €

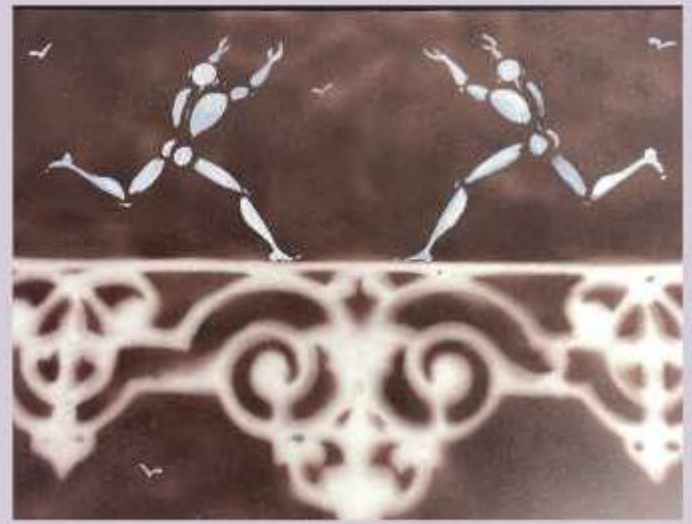


180. Affiche lithographiée pour l'exposition de
gouaches L'Hourloupe en décembre 1964, de
Jean DUBUFFET (1901-1985) à la Galerie Claude
BERNARD, 5 rue des Beaux-Arts Paris.
80 x 31 cm.

30 / 40 €



127. ARMAN (1928-2005).
Accumulation «Tampon» sur support plexiglas.



104. Jérôme MESNAGER (né en 1961). Hommes blancs. Acrylique sur panneau, signée en bas à gauche et datée 2003.



39. Jean MIOTTE (1926-2016).
Composition.
Acrylique et encre signée en bas à droite.



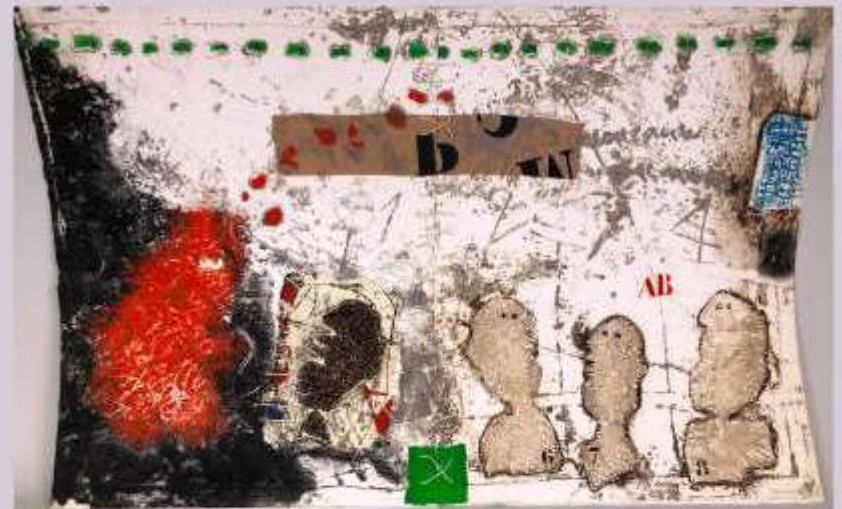
113. Pierre ALECHINSKY (né en 1927).
Roue d'écriture.
Gravure en couleurs numérotée 3/20, épreuve hors commerce, titrée, signée et datée 1985.



110. Robert COMBAS (né en 1957).
Tatouages académiques.
Dessin au feutre signé en haut au centre.



82. Théo TOBIASSE (1927-2012).
La route était un grand théâtre.
Lithographie en couleurs titrée en haut à droite, signée en marge en bas à droite et numérotée 18/225 en bas à gauche.



123. James COIGNARD (1925-2008).
Composition.
Oeuvre signée par l'artiste dans le bord inférieur droit.



Lot 44 : Manuel CARGALEIRO (né en 1927)

Composition.

Lithographie couleurs signée en marge en bas à droite
et numérotée 83/130.

83/130

CARGALEIRO